

Stavební úpravy Dopravního podniku Ostrava - II.etapa.

VÝPOČET DENNÍHO OSVĚTLENÍ

Datum: 23.08.2019
Zpracovatel: Vladimír Hochmann

Amper design, s.r.o.

Ruská 398/43
Ostrava - Vítkovice

Zpracovatel Vladimír Hochmann
Telefon 602 501 697
Fax
e-mail vhochmann@amperdesign.cz

Obsah

Stavební úpravy Dopravního podniku Ostrava - II.etapa.

Titulní strana projektu	1
Obsah	2
102 - ZÁKAZNICKÁ HALA	
Světelné scény	
Světelná scéna 1	
Plochy místnosti	
Uživatelská úroveň	
Isolinie (D)	7
103 - KANCELÁŘ	
Světelné scény	
Světelná scéna 1	
Plochy místnosti	
Uživatelská úroveň	
Isolinie (D)	8
128 - KANCELÁŘ ČEKÁRNA	
Světelné scény	
Světelná scéna 1	
Plochy místnosti	
Uživatelská úroveň	
Isolinie (D)	9
130 - KANCELÁŘ	
Světelné scény	
Světelná scéna 1	
Plochy místnosti	
Uživatelská úroveň	
Isolinie (D)	10
131 - KANCELÁŘ	
Světelné scény	
Světelná scéna 1	
Plochy místnosti	
Uživatelská úroveň	
Isolinie (D)	11
202 - PODATELNA	
Světelné scény	
Světelná scéna 1	
Plochy místnosti	
Uživatelská úroveň	
Isolinie (D)	12
203 - POKLADNA	
Světelné scény	
Světelná scéna 1	
Plochy místnosti	
Uživatelská úroveň	
Isolinie (D)	13
204 - KANCELÁŘ	
Světelné scény	
Světelná scéna 1	
Plochy místnosti	
Uživatelská úroveň	
Isolinie (D)	14
204A - KANCELÁŘ	
Světelné scény	
Světelná scéna 1	

Amper design, s.r.o.

Ruská 398/43
Ostrava - Vítkovice

Zpracovatel Vladimír Hochmann
Telefon 602 501 697
Fax
e-mail vhochmann@amperdesign.cz

Obsah

	Plochy místnosti	
	Uživatelská úroveň	
	Isolinie (D)	15
205 - KANCELÁŘ		
	Světelné scény	
	Světelná scéna 1	
	Plochy místnosti	
	Uživatelská úroveň	
	Isolinie (D)	16
207 - ŠKOLÍCÍ MÍSTNOST		
	Světelné scény	
	Světelná scéna 1	
	Plochy místnosti	
	Uživatelská úroveň	
	Isolinie (D)	17
209 - ZASEDACÍ MÍSTNOST		
	Světelné scény	
	Světelná scéna 1	
	Plochy místnosti	
	Uživatelská úroveň	
	Isolinie (D)	18
220 - KANCELÁŘ		
	Světelné scény	
	Světelná scéna 1	
	Plochy místnosti	
	Uživatelská úroveň	
	Isolinie (D)	19
226 - KANCELÁŘ		
	Světelné scény	
	Světelná scéna 1	
	Plochy místnosti	
	Uživatelská úroveň	
	Isolinie (D)	20
303 - KANCELÁŘ		
	Světelné scény	
	Světelná scéna 1	
	Plochy místnosti	
	Uživatelská úroveň	
	Isolinie (D)	21
304 - KANCELÁŘ		
	Světelné scény	
	Světelná scéna 1	
	Plochy místnosti	
	Uživatelská úroveň	
	Isolinie (D)	22
306 - KANCELÁŘ		
	Světelné scény	
	Světelná scéna 1	
	Plochy místnosti	
	Uživatelská úroveň	
	Isolinie (D)	23
307 - KANCELÁŘ		
	Světelné scény	
	Světelná scéna 1	

Amper design, s.r.o.

Ruská 398/43
Ostrava - Vítkovice

Zpracovatel Vladimír Hochmann
Telefon 602 501 697
Fax
e-mail vhochmann@amperdesign.cz

Obsah

	Plochy místnosti	
	Uživatelská úroveň	
	Isolinie (D)	24
308 - KANCELÁŘ		
	Světelné scény	
	Světelná scéna 1	
	Plochy místnosti	
	Uživatelská úroveň	
	Isolinie (D)	25
310 - ZASEDACÍ MÍSTNOST		
	Světelné scény	
	Světelná scéna 1	
	Plochy místnosti	
	Uživatelská úroveň	
	Isolinie (D)	26
324A - KANCELÁŘ		
	Světelné scény	
	Světelná scéna 1	
	Plochy místnosti	
	Uživatelská úroveň	
	Isolinie (D)	27
325 - KANCELÁŘ		
	Světelné scény	
	Světelná scéna 1	
	Plochy místnosti	
	Uživatelská úroveň	
	Isolinie (D)	28
326 - KANCELÁŘ		
	Světelné scény	
	Světelná scéna 1	
	Plochy místnosti	
	Uživatelská úroveň	
	Isolinie (D)	29
404 - KANCELÁŘ		
	Světelné scény	
	Světelná scéna 1	
	Plochy místnosti	
	Uživatelská úroveň	
	Isolinie (D)	30
407 - KANCELÁŘ		
	Světelné scény	
	Světelná scéna 1	
	Plochy místnosti	
	Uživatelská úroveň	
	Isolinie (D)	31
412 - KANCELÁŘ		
	Světelné scény	
	Světelná scéna 1	
	Plochy místnosti	
	Uživatelská úroveň	
	Isolinie (D)	32
412A - KANCELÁŘ		
	Světelné scény	
	Světelná scéna 1	

Amper design, s.r.o.

Ruská 398/43
Ostrava - Vítkovice

Zpracovatel Vladimír Hochmann
Telefon 602 501 697
Fax
e-mail vhochmann@amperdesign.cz

Obsah

Plochy místnosti	
Uživatelská úroveň	
Isolinie (D)	33
412B - ZASEDACÍ MÍSTNOST	
Světelné scény	
Světelná scéna 1	
Plochy místnosti	
Uživatelská úroveň	
Isolinie (D)	34
417A - KANCELÁŘ	
Světelné scény	
Světelná scéna 1	
Plochy místnosti	
Uživatelská úroveň	
Isolinie (D)	35
510 - KANCELÁŘ	
Světelné scény	
Světelná scéna 1	
Plochy místnosti	
Uživatelská úroveň	
Isolinie (D)	36
513 - KANCELÁŘ	
Světelné scény	
Světelná scéna 1	
Plochy místnosti	
Uživatelská úroveň	
Isolinie (D)	37
521 - KANCELÁŘ	
Světelné scény	
Světelná scéna 1	
Plochy místnosti	
Uživatelská úroveň	
Isolinie (D)	38
602 - KANCELÁŘ	
Světelné scény	
Světelná scéna 1	
Plochy místnosti	
Uživatelská úroveň	
Isolinie (D)	39
605 - KANCELÁŘ	
Světelné scény	
Světelná scéna 1	
Plochy místnosti	
Uživatelská úroveň	
Isolinie (D)	40
608 - KANCELÁŘ	
Světelné scény	
Světelná scéna 1	
Plochy místnosti	
Uživatelská úroveň	
Isolinie (D)	41
609 - KANCELÁŘ	
Světelné scény	
Světelná scéna 1	

Amper design, s.r.o.

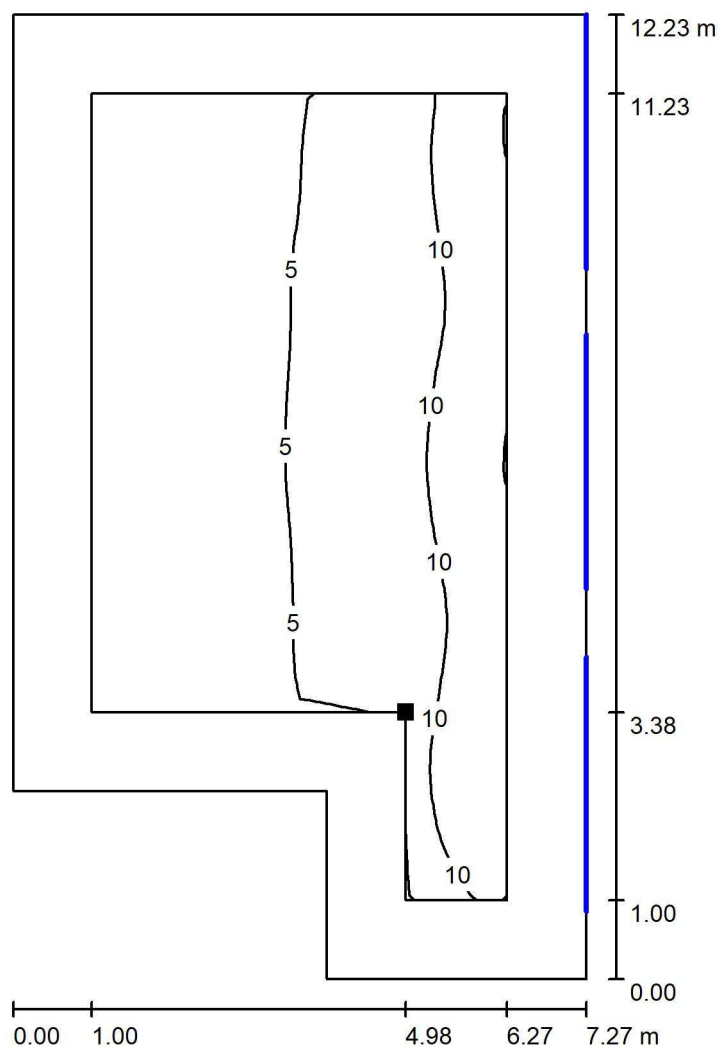
Ruská 398/43
Ostrava - Vítkovice

Zpracovatel Vladimír Hochmann
Telefon 602 501 697
Fax
e-mail vhochmann@amperdesign.cz

Obsah

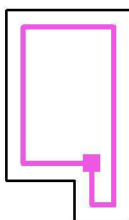
Plochy místnosti	
Uživatelská úroveň	
Isolinie (D)	42
613 - KANCELÁŘ	
Světelné scény	
Světelná scéna 1	
Plochy místnosti	
Uživatelská úroveň	
Isolinie (D)	43
617 - ZASEDACÍ MÍSTNOST	
Světelné scény	
Světelná scéna 1	
Plochy místnosti	
Uživatelská úroveň	
Isolinie (D)	44

Amper design, s.r.o.

Ruská 398/43
Ostrava - VítkoviceZpracovatel Vladimír Hochmann
Telefon 602 501 697
Fax
e-mail vhochmann@amperdesign.cz**102 - ZÁKAZNICKÁ HALA / Světelná scéna 1 / Uživatelská úroveň / Isolinie (D)**

Měřítko 1 : 96

Poloha plochy v místnosti:
Pracovní rovina s 1.000 m Okrajová
zóna
Označený bod:
(4.985 m, 3.384 m, 0.850 m)



Rastr: 32 x 16 Body

 D_m [%]
6.56

 D_{min} [%]
2.71

 D_{max} [%]
15

 D_{min} / D_m
0.414

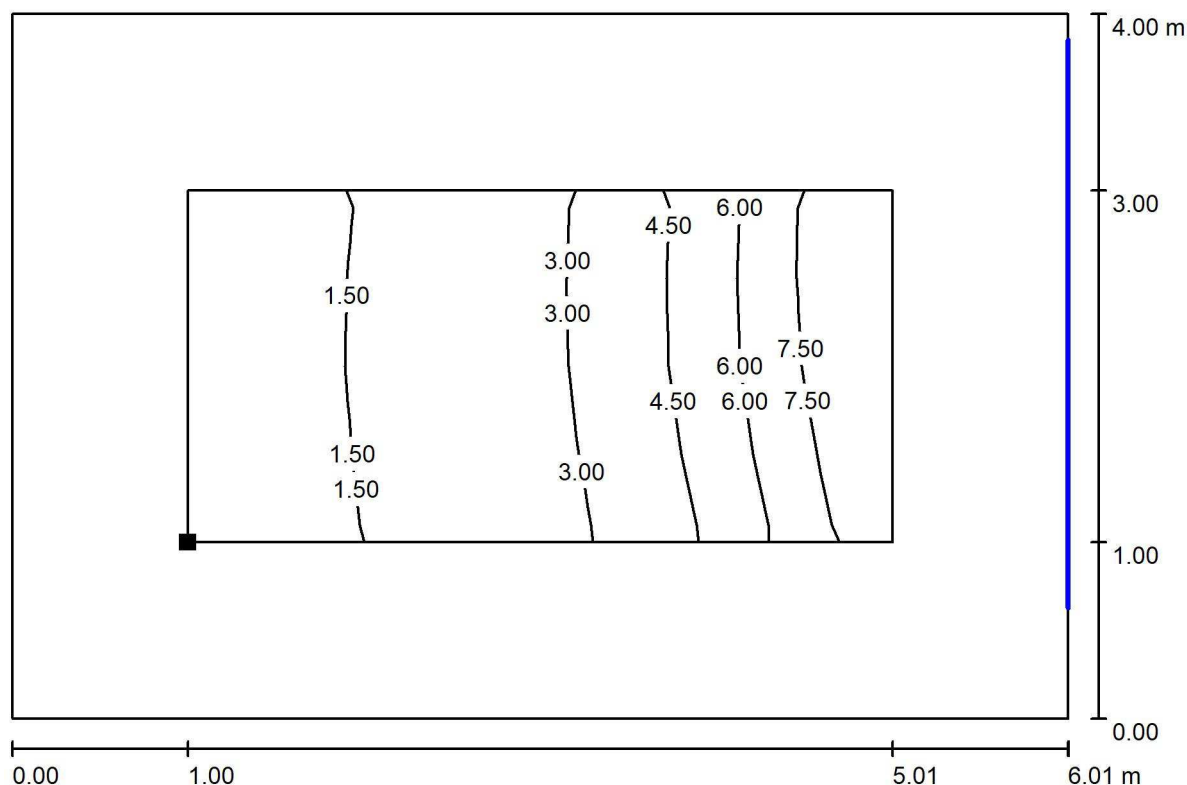
 D_{min} / D_{max}
0.179
Intenzita horizontálního osvětlení ve volném prostředí E_v : 12468 lx

Amper design, s.r.o.

Ruská 398/43
Ostrava - Vítkovice

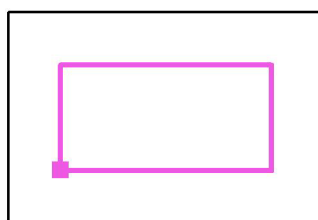
Zpracovatel Vladimír Hochmann
Telefon 602 501 697
Fax
e-mail vhochmann@amperdesign.cz

103 - KANCELÁŘ / Světelná scéna 1 / Uživatelská úroveň / Isolinie (D)



Měřítko 1 : 43

Poloha plochy v místnosti:
Pracovní rovina s 1.000 m Okrajová
zóna
Označený bod:
(1.000 m, 1.000 m, 0.850 m)



Rastr: 8 x 4 Body

D_m [%]
3.59

D_{min} [%]
1.08

D_{max} [%]
9.77

D_{min} / D_m
0.300

D_{min} / D_{max}
0.110

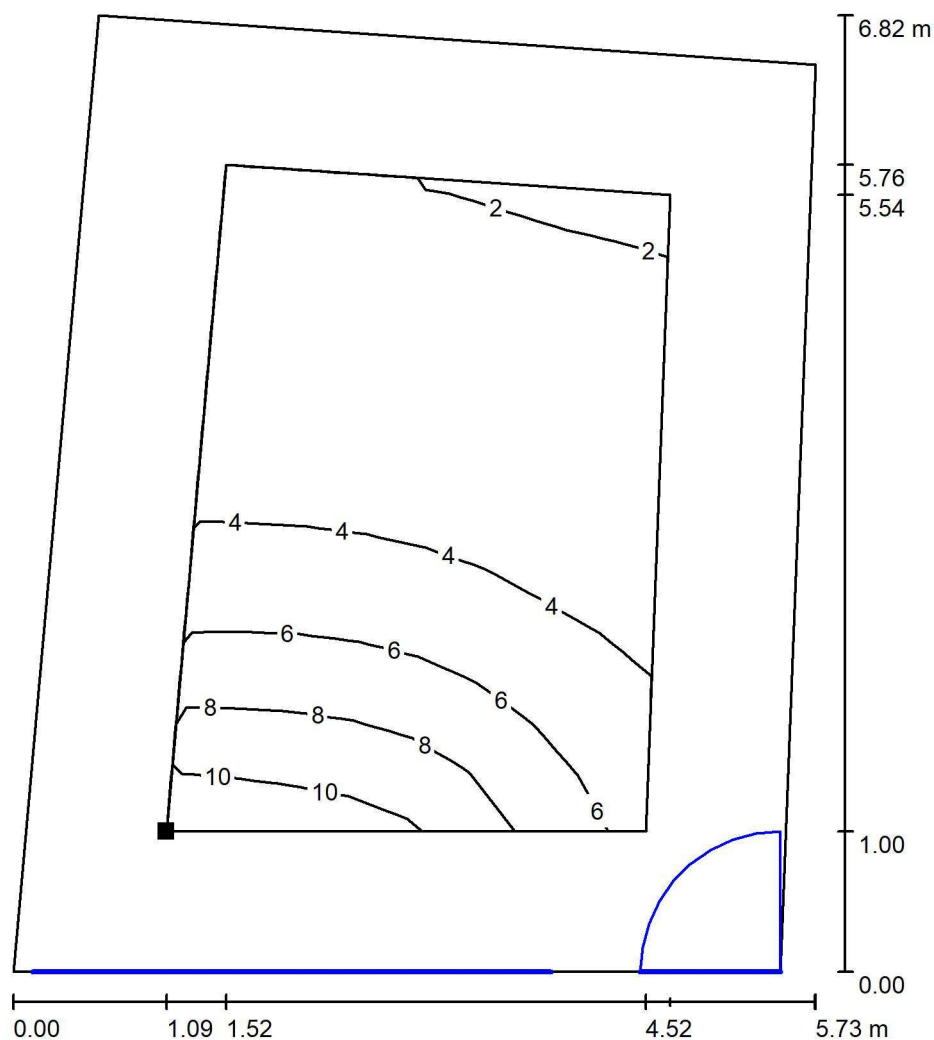
Intenzita horizontálního osvětlení ve volném prostředí E_v : 12468 lx

Amper design, s.r.o.

Ruská 398/43
Ostrava - Vítkovice

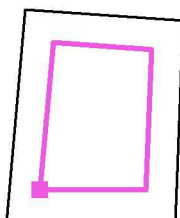
Zpracovatel Vladimír Hochmann
Telefon 602 501 697
Fax
e-mail vhochmann@amperdesign.cz

128 - KANCELÁŘ ČEKÁRNA / Světelná scéna 1 / Uživatelská úroveň / Isolinie (D)



Měřítko 1 : 54

Poloha plochy v místnosti:
Pracovní rovina s 1.000 m Okrajová
zóna
Označený bod:
(1.094 m, 1.000 m, 0.850 m)



Rastr: 8 x 8 Body

D_m [%]
4.34

D_{min} [%]
1.96

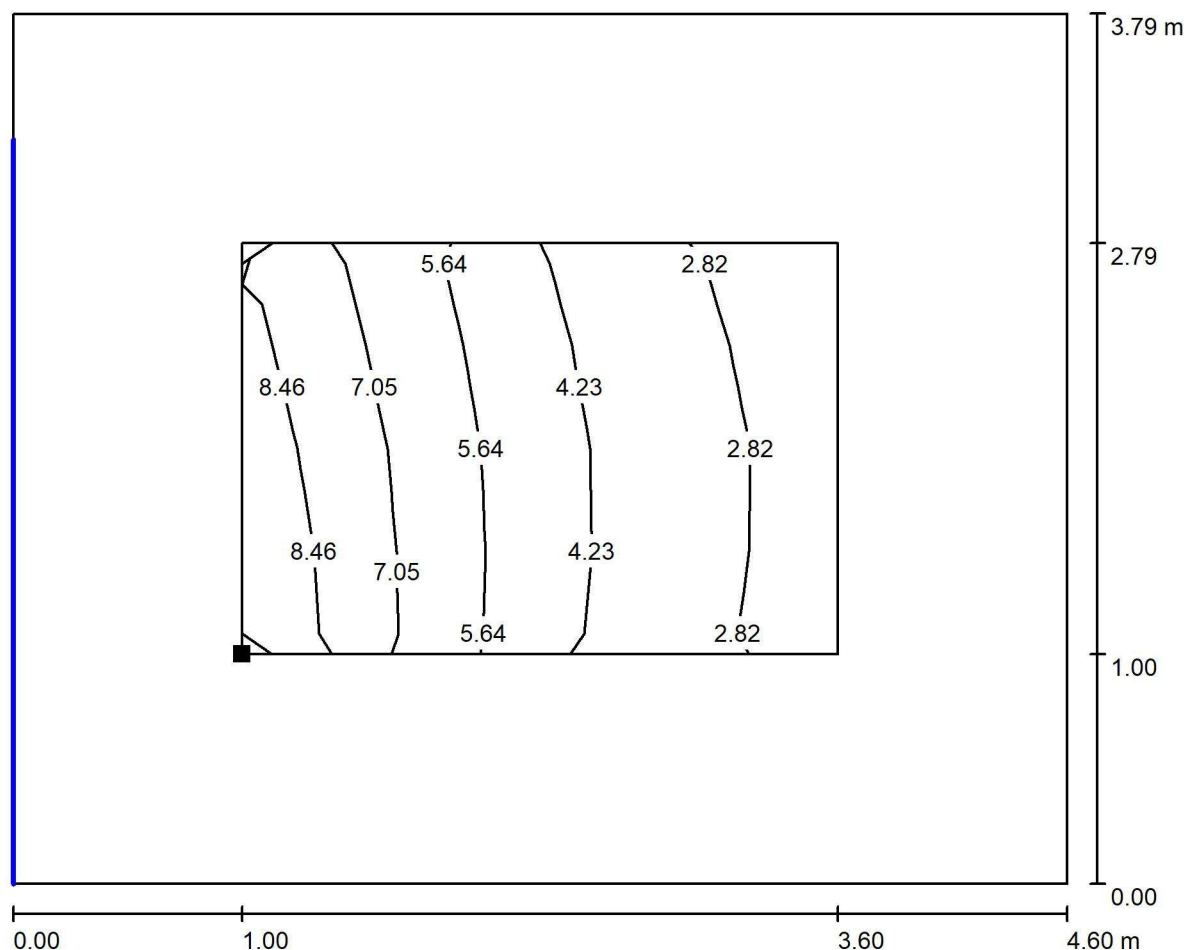
D_{max} [%]
11

D_{min} / D_m
0.451

D_{min} / D_{max}
0.173

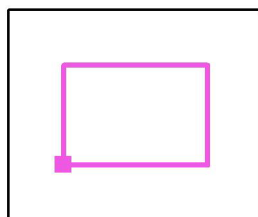
Intenzita horizontálního osvětlení ve volném prostředí E_v : 13732 lx

Amper design, s.r.o.

Ruská 398/43
Ostrava - VítkoviceZpracovatel Vladimír Hochmann
Telefon 602 501 697
Fax
e-mail vhochmann@amperdesign.cz**130 - KANCELÁŘ / Světelná scéna 1 / Uživatelská úroveň / Isolinie (D)**

Měřítko 1 : 33

Poloha plochy v místnosti:
Pracovní rovina s 1.000 m Okrajová
zóna
Označený bod:
(1.000 m, 1.000 m, 0.850 m)



Rastr: 4 x 4 Body

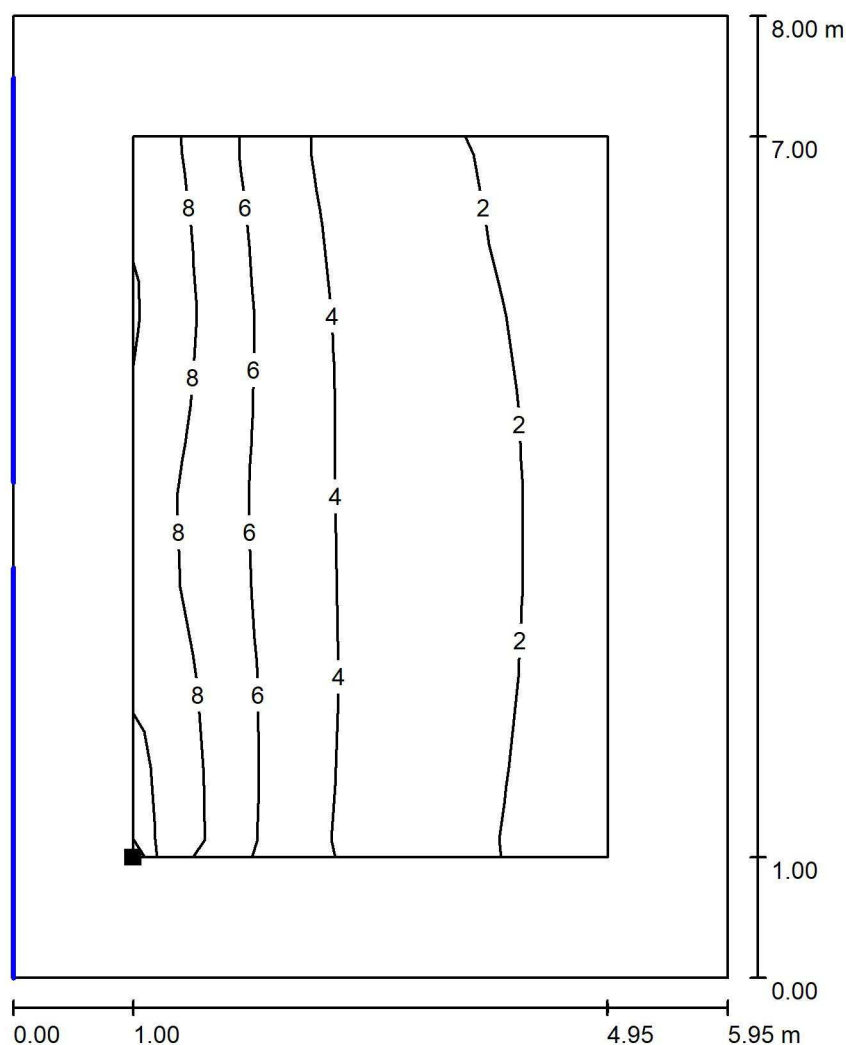
 D_m [%]
5.02 D_{min} [%]
2.31 D_{max} [%]
9.34 D_{min} / D_m
0.460 D_{min} / D_{max}
0.247Intenzita horizontálního osvětlení ve volném prostředí E_v : 12468 lx

Amper design, s.r.o.

Ruská 398/43
Ostrava - Vítkovice

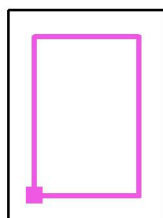
Zpracovatel Vladimír Hochmann
Telefon 602 501 697
Fax
e-mail vhochmann@amperdesign.cz

131 - KANCELÁŘ / Světelná scéna 1 / Uživatelská úroveň / Isolinie (D)



Měřítko 1 : 63

Poloha plochy v místnosti:
Pracovní rovina s 1.000 m Okrajová
zóna
Označený bod:
(1.000 m, 1.000 m, 0.850 m)



Rastr: 8 x 8 Body

D_m [%]
4.19

D_{min} [%]
1.50

D_{max} [%]
10

D_{min} / D_m
0.358

D_{min} / D_{max}
0.145

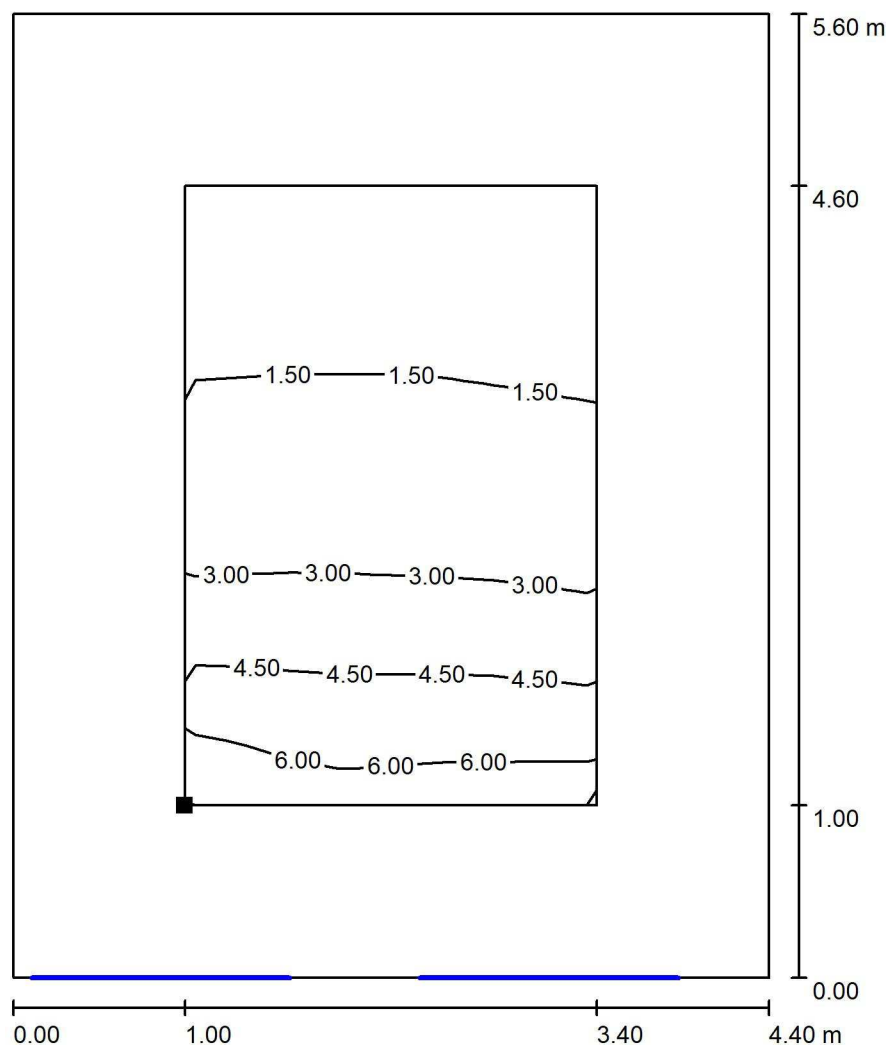
Intenzita horizontálního osvětlení ve volném prostředí E_v : 18864 lx

Amper design, s.r.o.

Ruská 398/43
Ostrava - Vítkovice

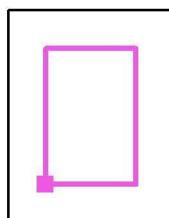
Zpracovatel Vladimír Hochmann
Telefon 602 501 697
Fax
e-mail vhochmann@amperdesign.cz

202 - PODATELNA / Světelná scéna 1 / Uživatelská úroveň / Isolinie (D)



Měřítko 1 : 44

Poloha plochy v místnosti:
Pracovní rovina s 1.000 m Okrajová
zóna
Označený bod:
(1.000 m, 1.000 m, 0.850 m)



Rastr: 8 x 8 Body

D_m [%]
2.80

D_{min} [%]
0.94

D_{max} [%]
7.08

D_{min} / D_m
0.336

D_{min} / D_{max}
0.133

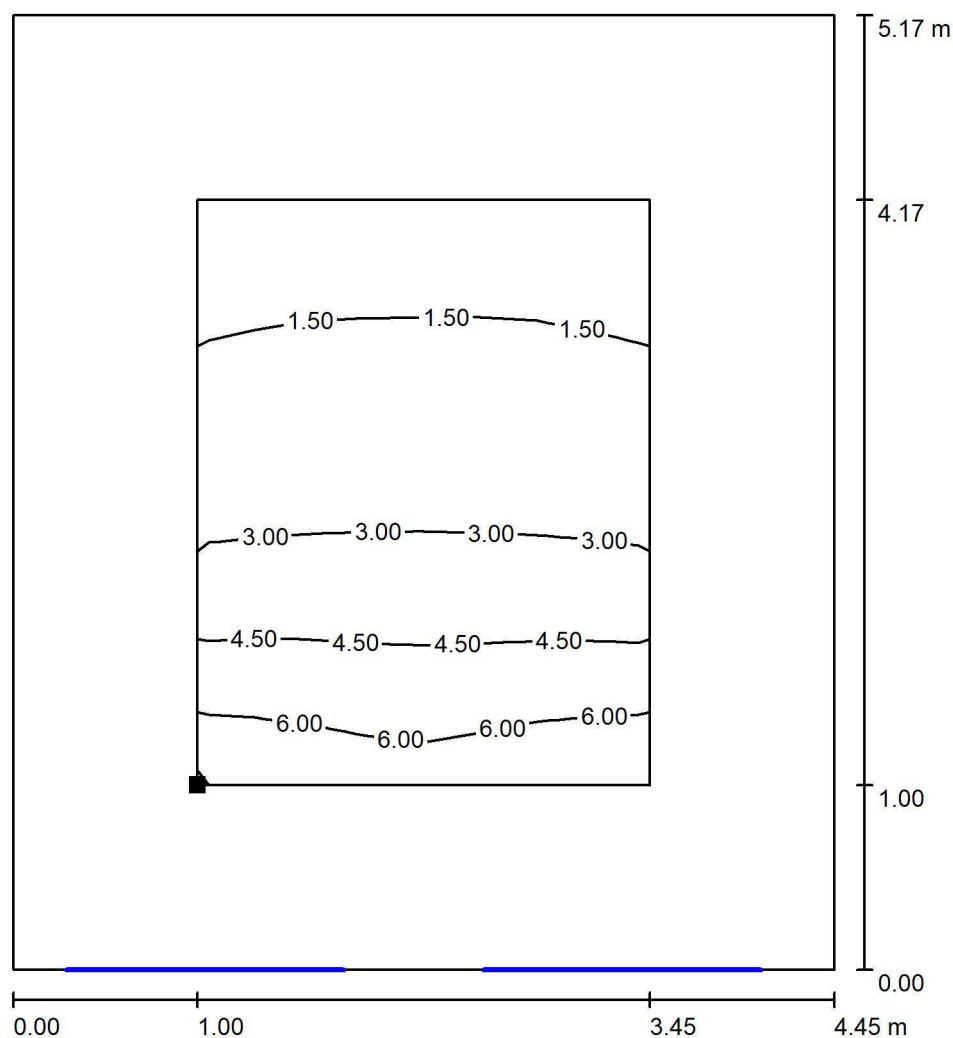
Intenzita horizontálního osvětlení ve volném prostředí E_v : 18864 lx

Amper design, s.r.o.

Ruská 398/43
Ostrava - Vítkovice

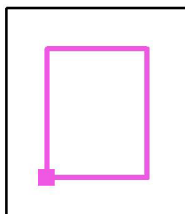
Zpracovatel Vladimír Hochmann
Telefon 602 501 697
Fax
e-mail vhochmann@amperdesign.cz

203 - POKLADNA / Světelná scéna 1 / Uživatelská úroveň / Isolinie (D)



Měřítko 1 : 41

Poloha plochy v místnosti:
Pracovní rovina s 1.000 m Okrajová
zóna
Označený bod:
(1.000 m, 1.000 m, 0.850 m)



Rastr: 8 x 8 Body

D_m [%]
3.10

D_{min} [%]
1.13

D_{max} [%]
7.14

D_{min} / D_m
0.364

D_{min} / D_{max}
0.158

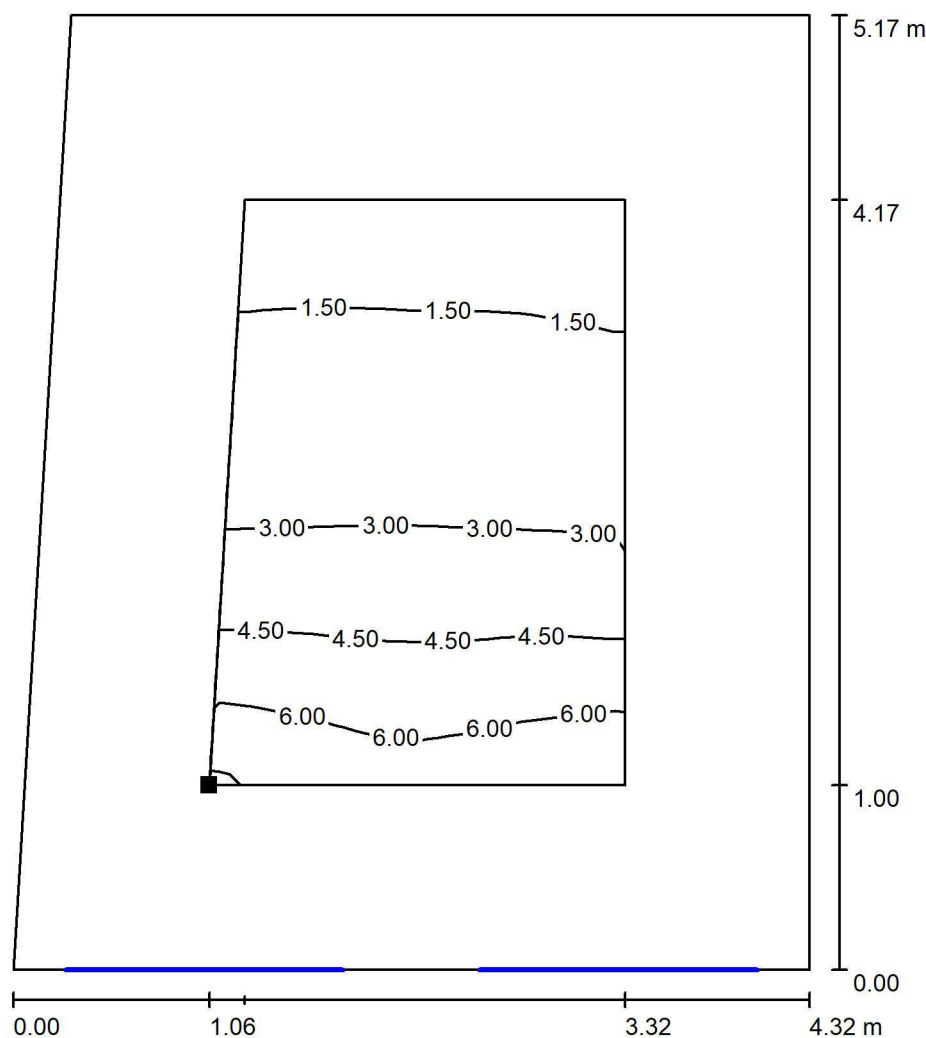
Intenzita horizontálního osvětlení ve volném prostředí E_v : 18864 lx

Amper design, s.r.o.

Ruská 398/43
Ostrava - Vítkovice

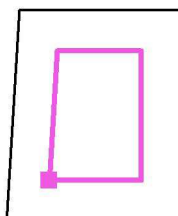
Zpracovatel Vladimír Hochmann
Telefon 602 501 697
Fax
e-mail vhochmann@amperdesign.cz

204 - KANCELÁŘ / Světelná scéna 1 / Uživatelská úroveň / Isolinie (D)



Měřítko 1 : 41

Poloha plochy v místnosti:
Pracovní rovina s 1.000 m Okrajová
zóna
Označený bod:
(1.063 m, 1.000 m, 0.850 m)



Rastr: 8 x 8 Body

D_m [%]
3.22

D_{min} [%]
1.17

D_{max} [%]
7.41

D_{min} / D_m
0.364

D_{min} / D_{max}
0.158

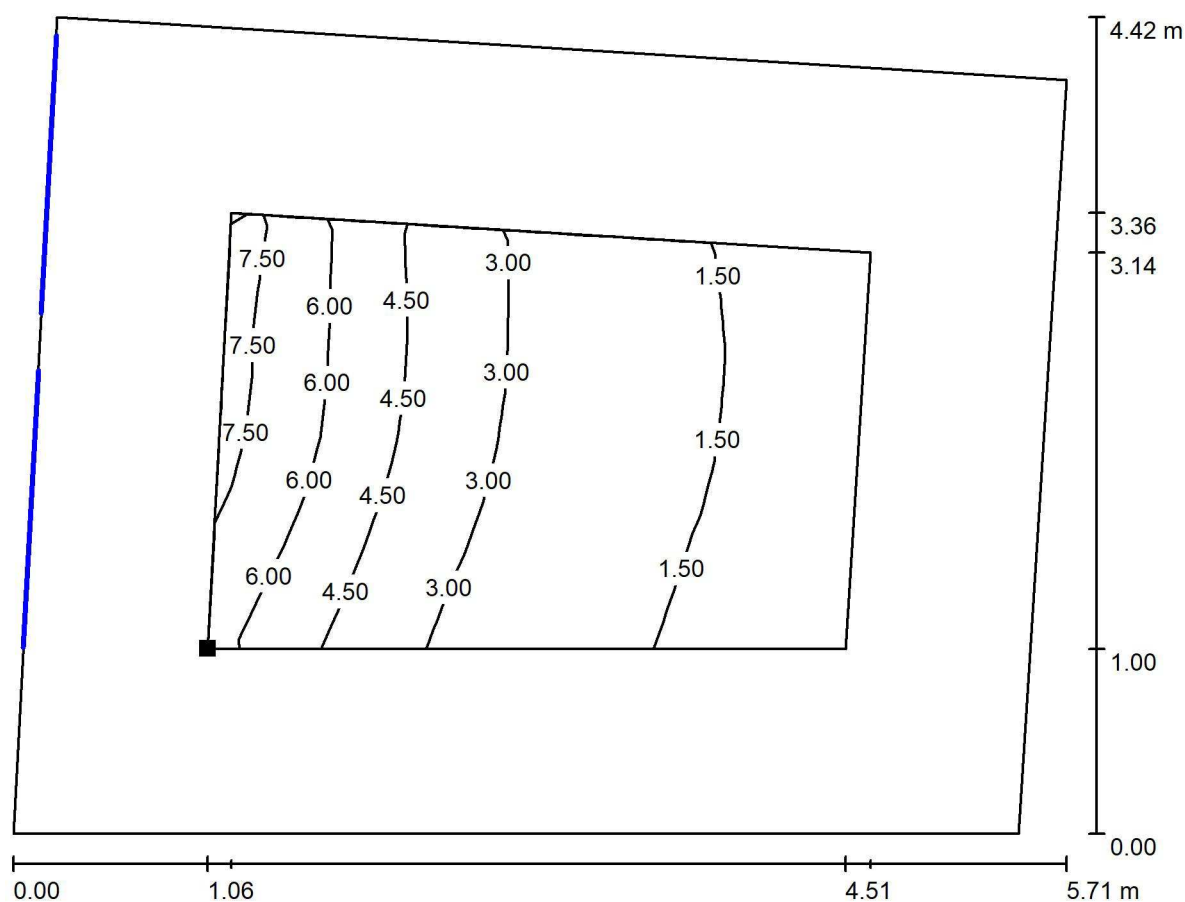
Intenzita horizontálního osvětlení ve volném prostředí E_v : 18706 lx

Amper design, s.r.o.

Ruská 398/43
Ostrava - Vítkovice

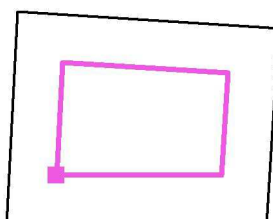
Zpracovatel Vladimír Hochmann
Telefon 602 501 697
Fax
e-mail vhochmann@amperdesign.cz

204A - KANCELÁŘ / Světelná scéna 1 / Uživatelská úroveň / Isolinie (D)



Měřítko 1 : 41

Poloha plochy v místnosti:
Pracovní rovina s 1.000 m Okrajová
zóna
Označený bod:
(1.056 m, 1.000 m, 0.850 m)



Rastr: 8 x 8 Body

D_m [%]
3.22

D_{min} [%]
1.03

D_{max} [%]
7.98

D_{min} / D_m
0.319

D_{min} / D_{max}
0.128

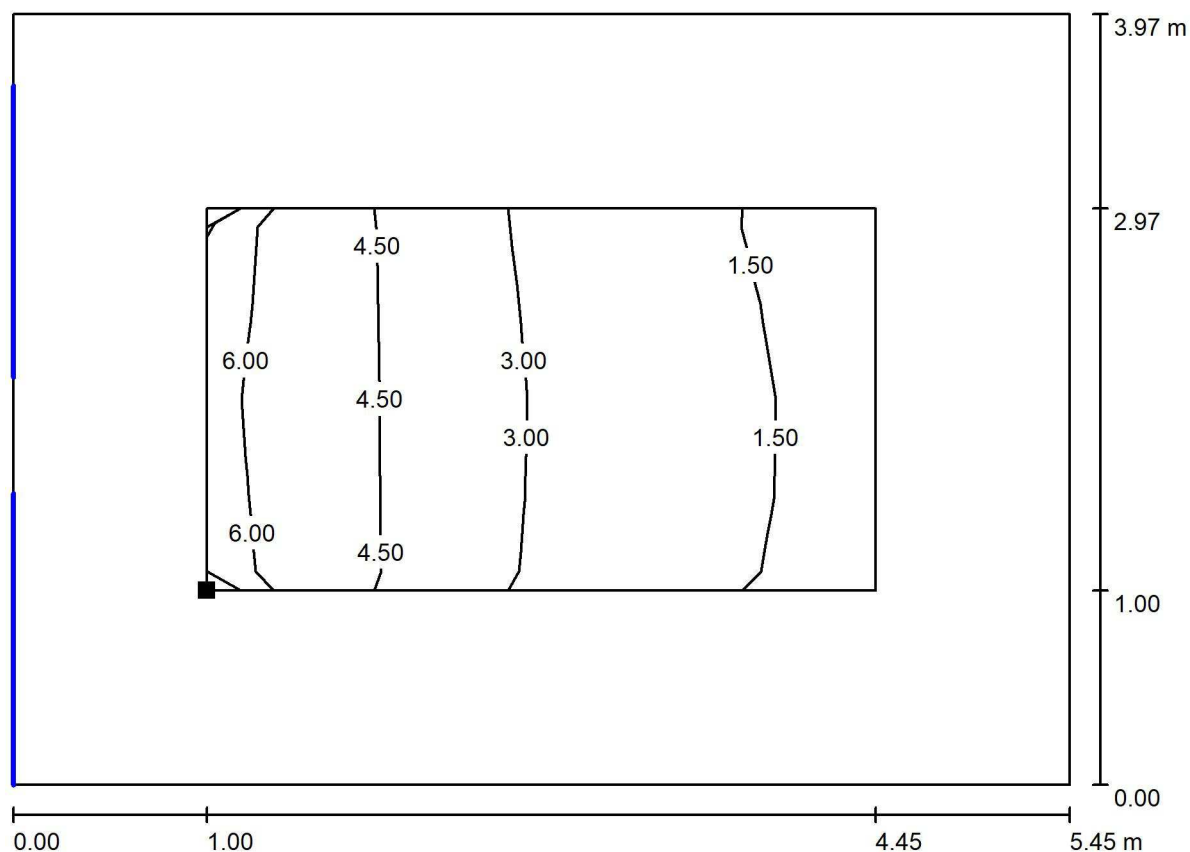
Intenzita horizontálního osvětlení ve volném prostředí E_v : 18864 lx

Amper design, s.r.o.

Ruská 398/43
Ostrava - Vítkovice

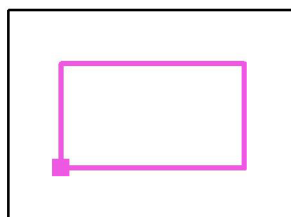
Zpracovatel Vladimír Hochmann
Telefon 602 501 697
Fax
e-mail vhochmann@amperdesign.cz

205 - KANCELÁŘ / Světelná scéna 1 / Uživatelská úroveň / Isolinie (D)



Měřítko 1 : 39

Poloha plochy v místnosti:
Pracovní rovina s 1.000 m Okrajová
zóna
Označený bod:
(1.000 m, 1.000 m, 0.850 m)



Rastr: 4 x 4 Body

D_m [%]
3.13

D_{min} [%]
1.26

D_{max} [%]
6.26

D_{min} / D_m
0.403

D_{min} / D_{max}
0.201

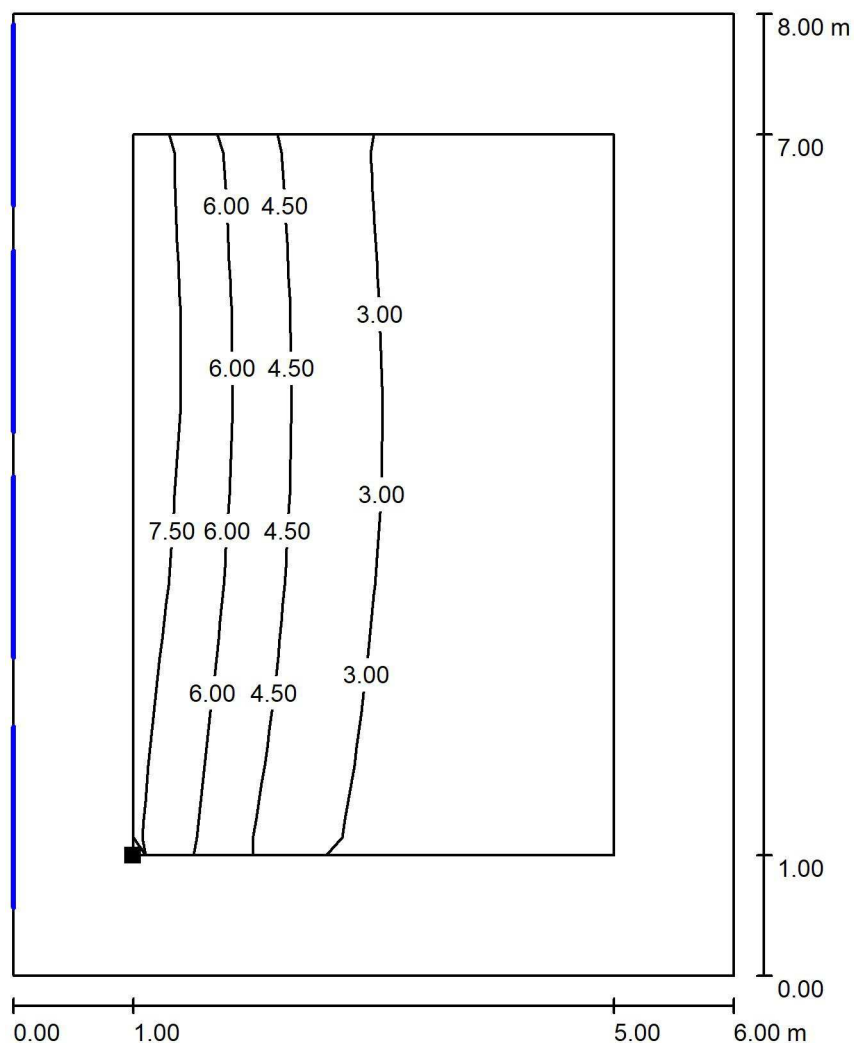
Intenzita horizontálního osvětlení ve volném prostředí E_v : 18864 lx

Amper design, s.r.o.

Ruská 398/43
Ostrava - Vítkovice

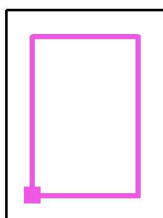
Zpracovatel Vladimír Hochmann
Telefon 602 501 697
Fax
e-mail vhochmann@amperdesign.cz

207 - ŠKOLÍCÍ MÍSTNOST / Světelná scéna 1 / Uživatelská úroveň / Isolinie (D)



Měřítko 1 : 63

Poloha plochy v místnosti:
Pracovní rovina s 1.000 m Okrajová
zóna
Označený bod:
(1.000 m, 1.000 m, 0.850 m)



Rastr: 8 x 8 Body

D_m [%]
3.70

D_{min} [%]
1.56

D_{max} [%]
9.01

D_{min} / D_m
0.422

D_{min} / D_{max}
0.173

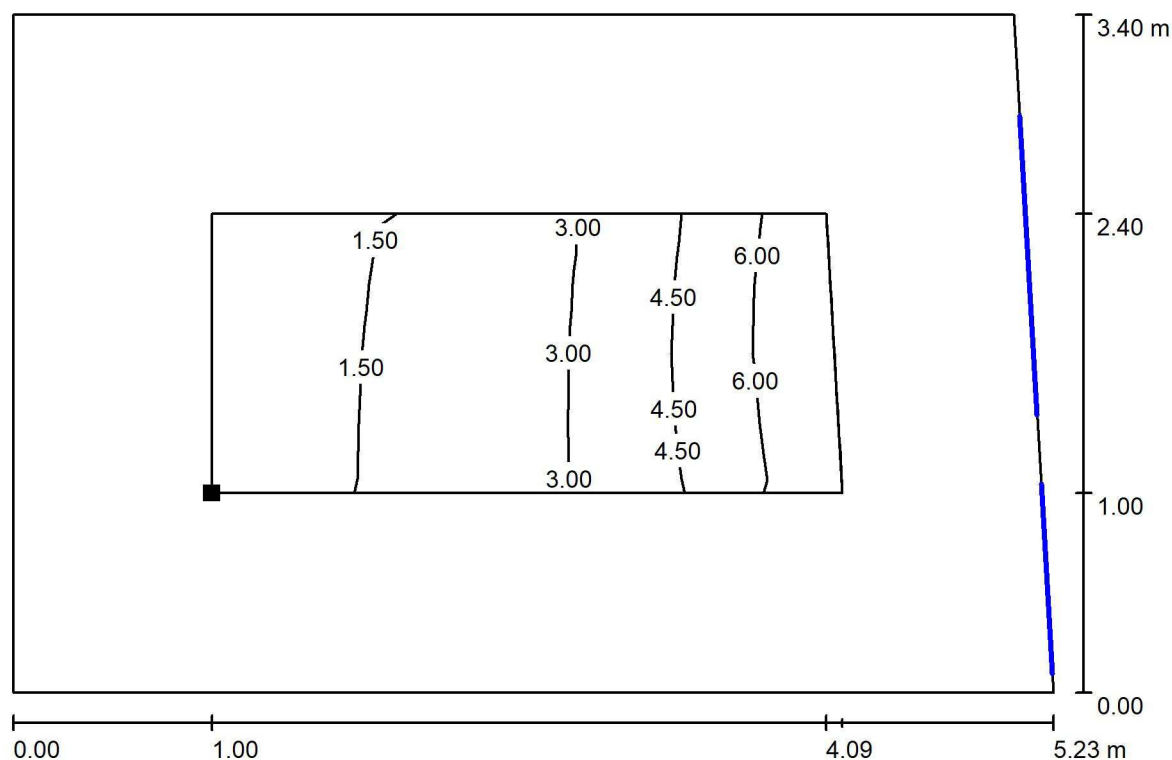
Intenzita horizontálního osvětlení ve volném prostředí E_v : 18864 lx

Amper design, s.r.o.

Ruská 398/43
Ostrava - Vítkovice

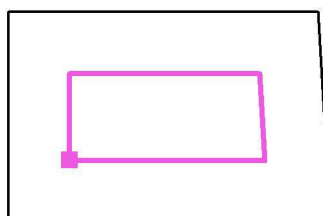
Zpracovatel Vladimír Hochmann
Telefon 602 501 697
Fax
e-mail vhochmann@amperdesign.cz

209 - ZASEDACÍ MÍSTNOST / Světelná scéna 1 / Uživatelská úroveň / Isolinie (D)



Měřítko 1 : 38

Poloha plochy v místnosti:
Pracovní rovina s 1.000 m Okrajová
zóna
Označený bod:
(1.000 m, 1.000 m, 0.850 m)



Rastr: 8 x 4 Body

D_m [%]
3.17

D_{min} [%]
1.08

D_{max} [%]
7.69

D_{min} / D_m
0.339

D_{min} / D_{max}
0.140

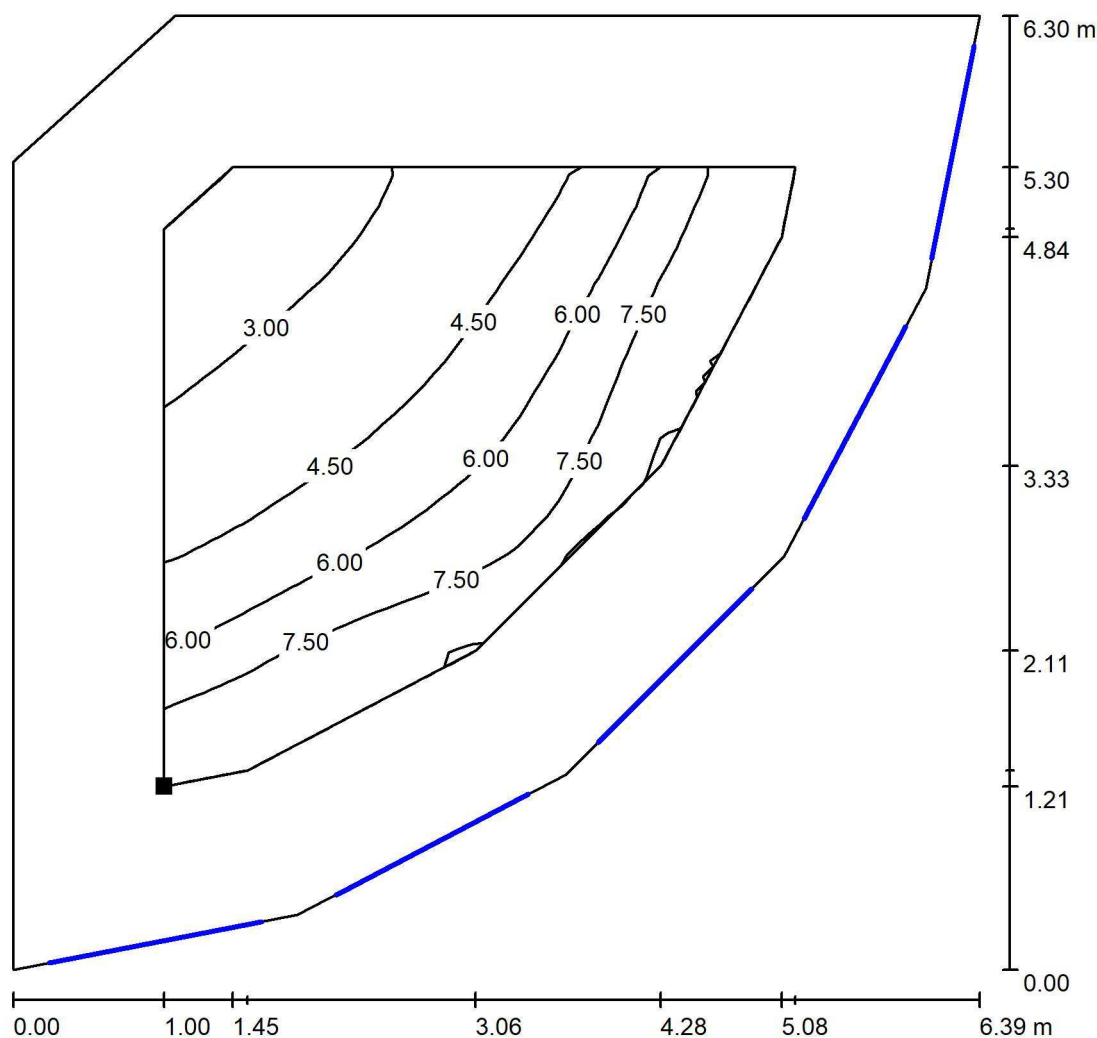
Intenzita horizontálního osvětlení ve volném prostředí E_v : 18706 lx

Amper design, s.r.o.

Ruská 398/43
Ostrava - Vítkovice

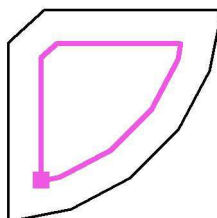
Zpracovatel Vladimír Hochmann
Telefon 602 501 697
Fax
e-mail vhochmann@amperdesign.cz

220 - KANCELÁŘ / Světelná scéna 1 / Uživatelská úroveň / Isolinie (D)



Měřítko 1 : 50

Poloha plochy v místnosti:
Pracovní rovina s 1.000 m Okrajová
zóna
Označený bod:
(1.000 m, 1.211 m, 0.850 m)



Rastr: 16 x 16 Body

D_m [%]
5.64

D_{min} [%]
2.13

D_{max} [%]
10

D_{min} / D_m
0.377

D_{min} / D_{max}
0.211

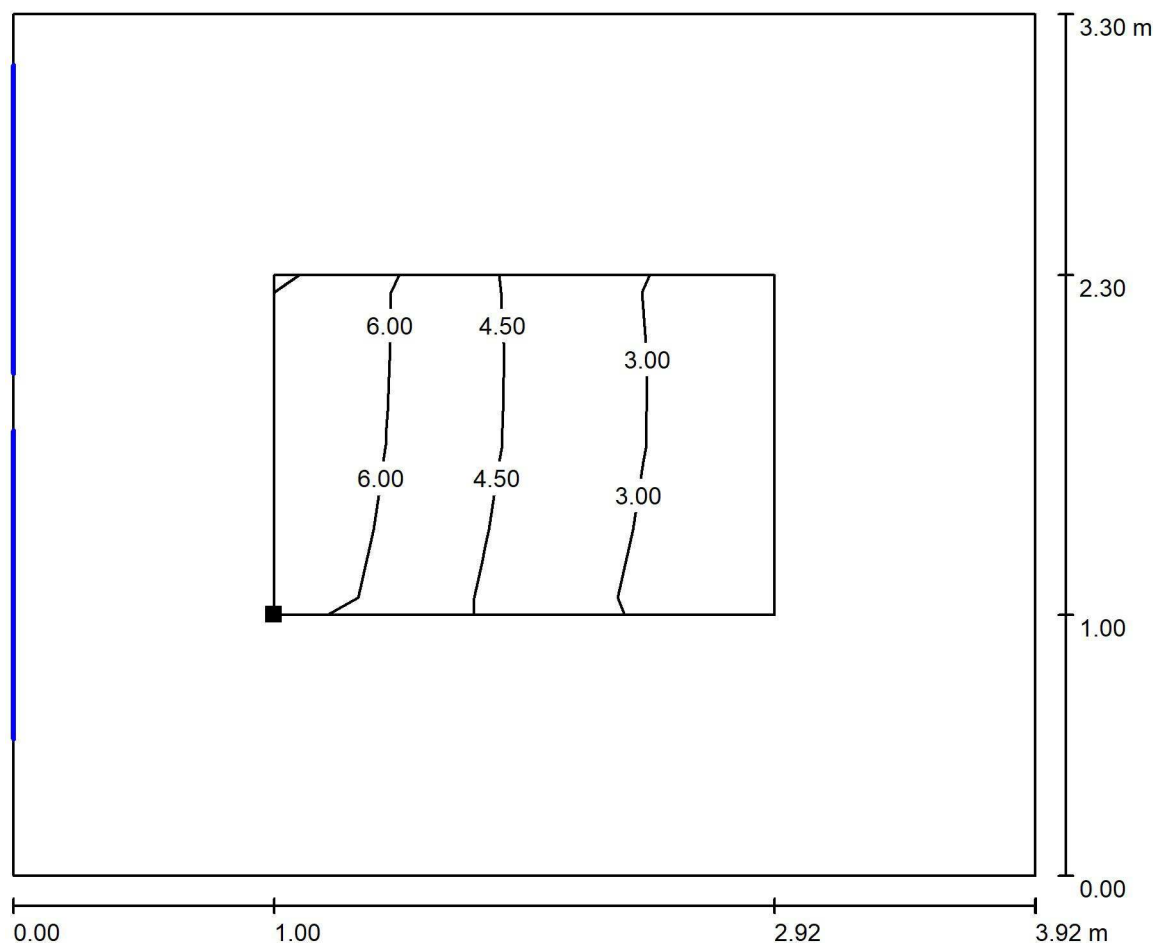
Intenzita horizontálního osvětlení ve volném prostředí E_v : 12468 lx

Amper design, s.r.o.

Ruská 398/43
Ostrava - Vítkovice

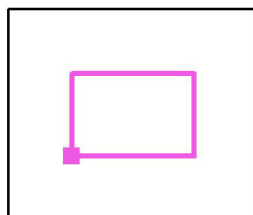
Zpracovatel Vladimír Hochmann
Telefon 602 501 697
Fax
e-mail vhochmann@amperdesign.cz

226 - KANCELÁŘ / Světelná scéna 1 / Uživatelská úroveň / Isolinie (D)



Měřítko 1 : 29

Poloha plochy v místnosti:
Pracovní rovina s 1.000 m Okrajová
zóna
Označený bod:
(1.000 m, 1.000 m, 0.850 m)



Rastr: 4 x 4 Body

D_m [%]
4.34

D_{min} [%]
2.17

D_{max} [%]
7.41

D_{min} / D_m
0.501

D_{min} / D_{max}
0.294

Intenzita horizontálního osvětlení ve volném prostředí E_v : 17937 lx

Amper design, s.r.o.

Ruská 398/43
Ostrava - Vítkovice

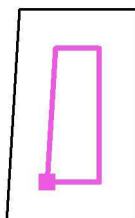
Zpracovatel Vladimír Hochmann
Telefon 602 501 697
Fax
e-mail vhochmann@amperdesign.cz

303 - KANCELÁŘ / Světelná scéna 1 / Uživatelská úroveň / Isolinie (D)



Měřítko 1 : 43

Poloha plochy v místnosti:
Pracovní rovina s 1.000 m Okrajová
zóna
Označený bod:
(1.063 m, 1.000 m, 0.850 m)



Rastr: 8 x 4 Body

D_m [%]
2.65

D_{min} [%]
0.79

D_{max} [%]
7.68

D_{min} / D_m
0.297

D_{min} / D_{max}
0.103

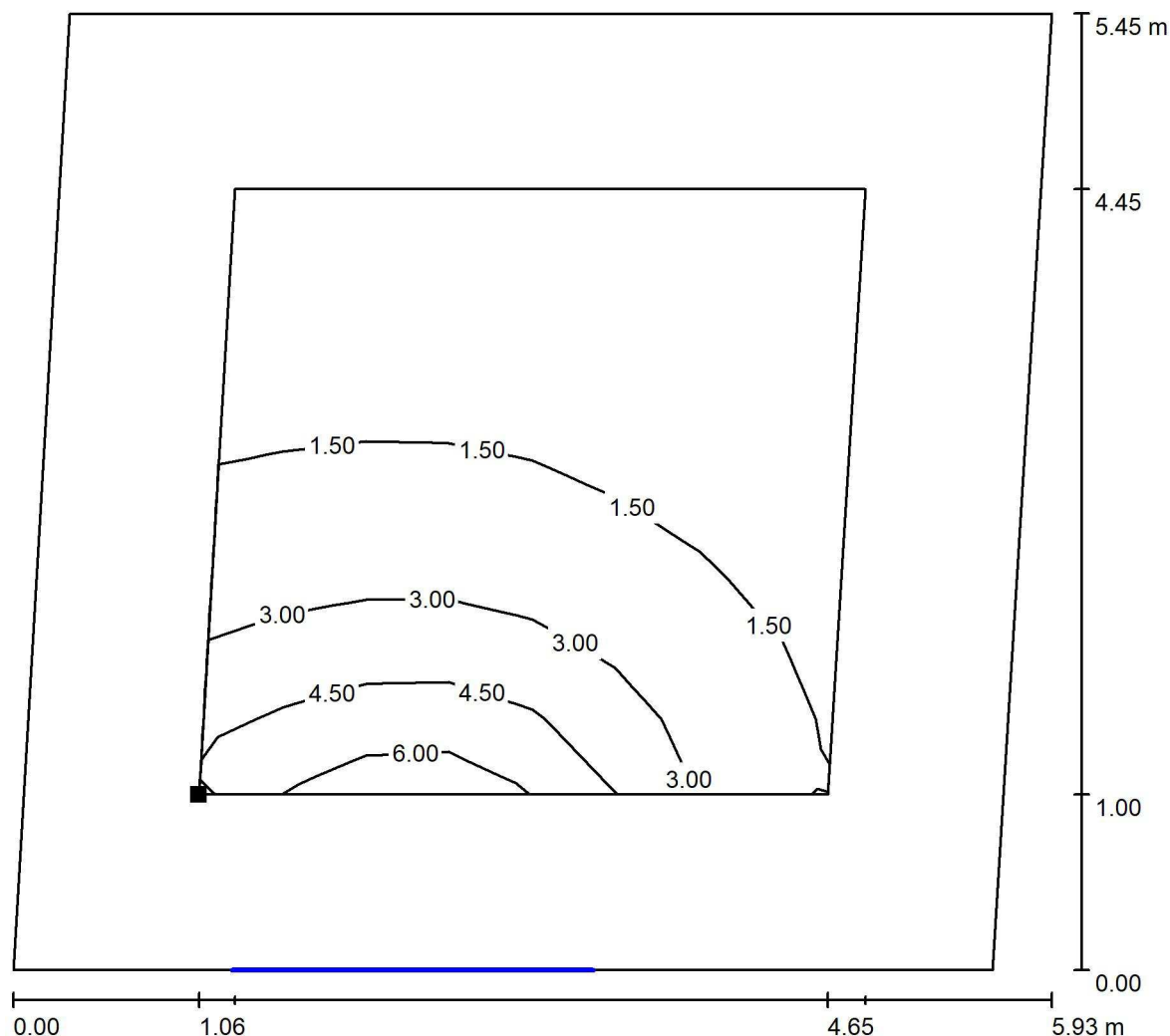
Intenzita horizontálního osvětlení ve volném prostředí E_v : 17937 lx

Amper design, s.r.o.

Ruská 398/43
Ostrava - Vítkovice

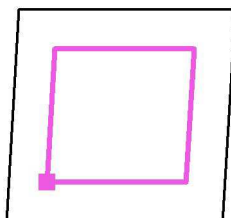
Zpracovatel Vladimír Hochmann
Telefon 602 501 697
Fax
e-mail vhochmann@amperdesign.cz

304 - KANCELÁŘ / Světelná scéna 1 / Uživatelská úroveň / Isolinie (D)



Měřítko 1 : 43

Poloha plochy v místnosti:
Pracovní rovina s 1.000 m Okrajová
zóna
Označený bod:
(1.061 m, 1.000 m, 0.850 m)



Rastr: 8 x 8 Body

D_m [%]
1.94

D_{min} [%]
0.57

D_{max} [%]
7.12

D_{min} / D_m
0.292

D_{min} / D_{max}
0.080

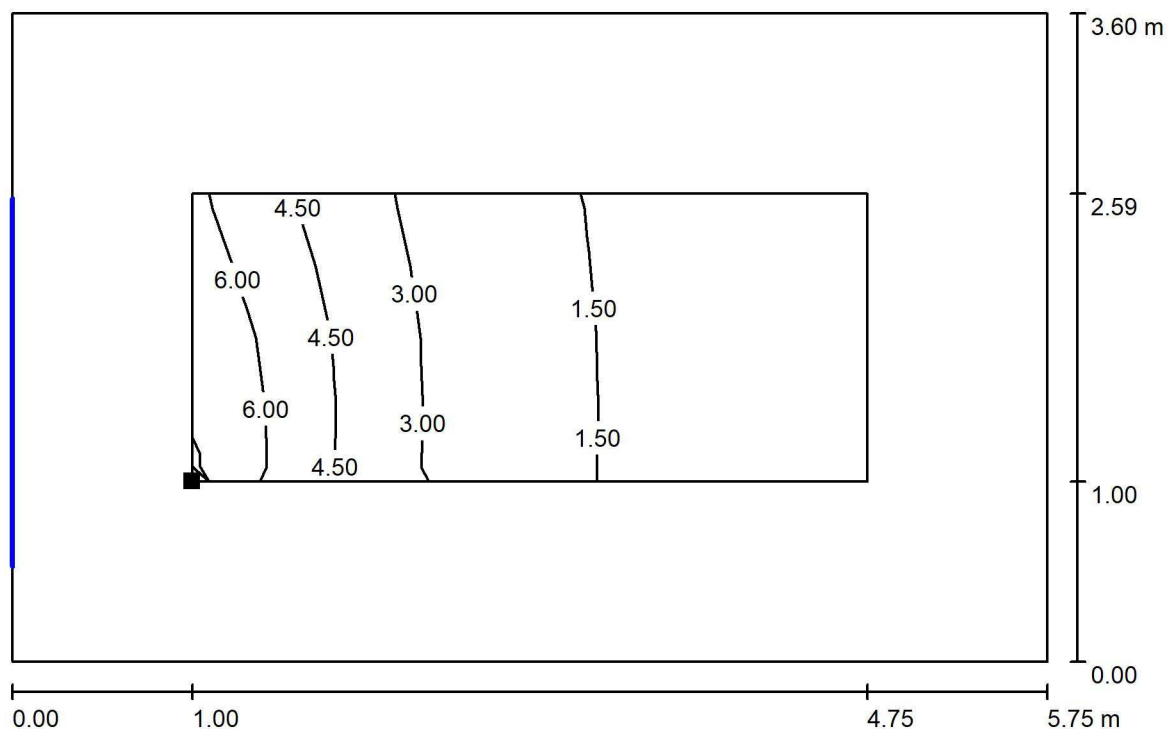
Intenzita horizontálního osvětlení ve volném prostředí E_v : 18864 lx

Amper design, s.r.o.

Ruská 398/43
Ostrava - Vítkovice

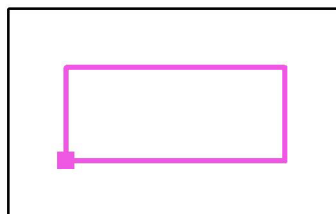
Zpracovatel Vladimír Hochmann
Telefon 602 501 697
Fax
e-mail vhochmann@amperdesign.cz

306 - KANCELÁŘ / Světelná scéna 1 / Uživatelská úroveň / Isolinie (D)



Měřítko 1 : 42

Poloha plochy v místnosti:
Pracovní rovina s 1.000 m Okrajová
zóna
Označený bod:
(1.000 m, 1.000 m, 0.850 m)



Rastr: 8 x 4 Body

D_m [%]
2.57

D_{min} [%]
0.75

D_{max} [%]
7.42

D_{min} / D_m
0.291

D_{min} / D_{max}
0.101

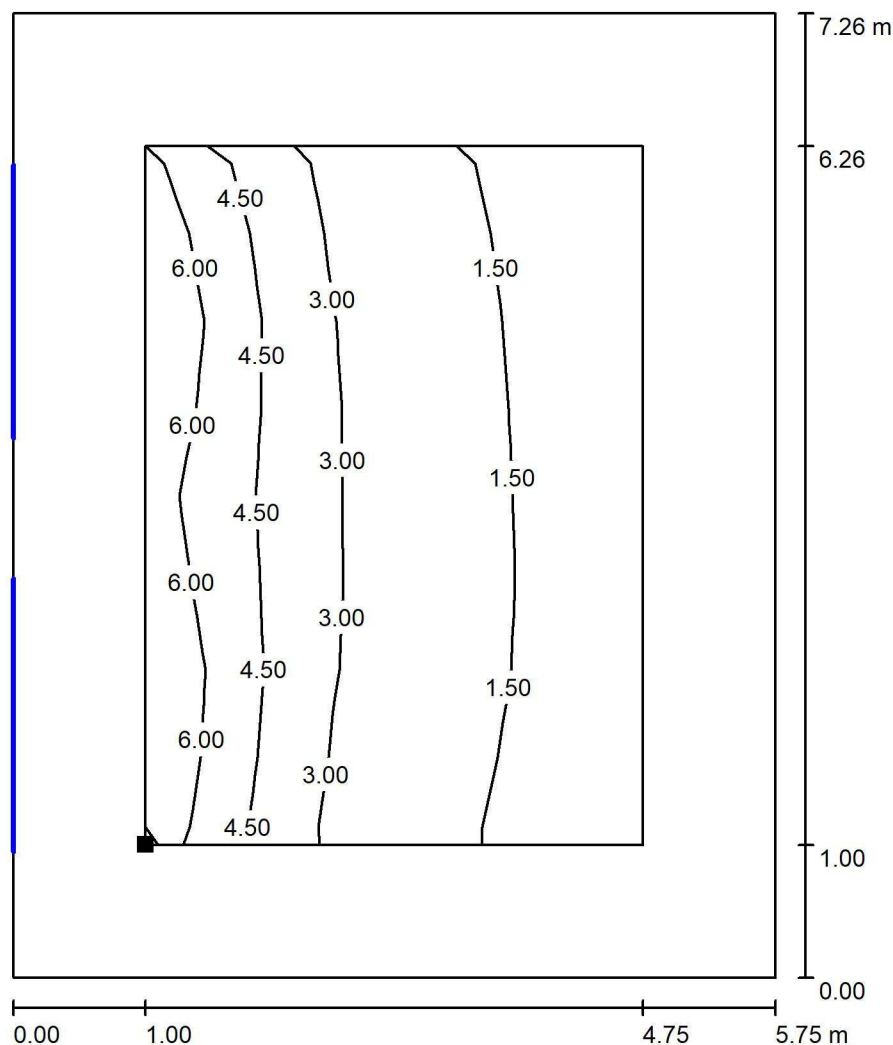
Intenzita horizontálního osvětlení ve volném prostředí E_v : 18864 lx

Amper design, s.r.o.

Ruská 398/43
Ostrava - Vítkovice

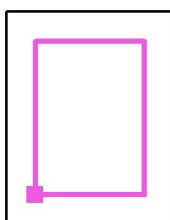
Zpracovatel Vladimír Hochmann
Telefon 602 501 697
Fax
e-mail vhochmann@amperdesign.cz

307 - KANCELÁŘ / Světelná scéna 1 / Uživatelská úroveň / Isolinie (D)



Měřítko 1 : 57

Poloha plochy v místnosti:
Pracovní rovina s 1.000 m Okrajová
zóna
Označený bod:
(1.000 m, 1.000 m, 0.850 m)



Rastr: 8 x 8 Body

D_m [%]
2.91

D_{min} [%]
0.98

D_{max} [%]
7.66

D_{min} / D_m
0.336

D_{min} / D_{max}
0.128

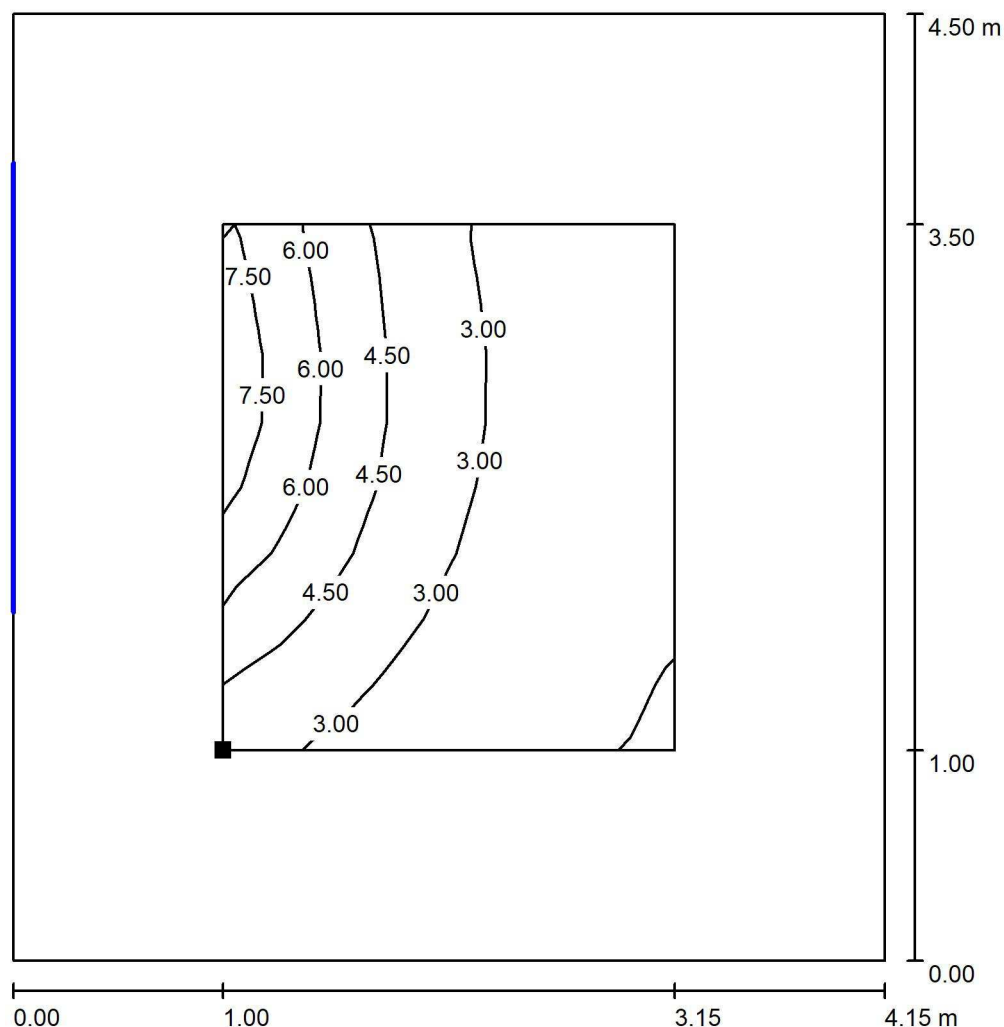
Intenzita horizontálního osvětlení ve volném prostředí E_v : 18864 lx

Amper design, s.r.o.

Ruská 398/43
Ostrava - Vítkovice

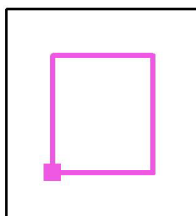
Zpracovatel Vladimír Hochmann
Telefon 602 501 697
Fax
e-mail vhochmann@amperdesign.cz

308 - KANCELÁŘ / Světelná scéna 1 / Uživatelská úroveň / Isolinie (D)



Měřítko 1 : 36

Poloha plochy v místnosti:
Pracovní rovina s 1.000 m Okrajová
zóna
Označený bod:
(1.000 m, 1.000 m, 0.850 m)



Rastr: 8 x 8 Body

D_m [%]
3.52

D_{min} [%]
1.44

D_{max} [%]
8.65

D_{min} / D_m
0.408

D_{min} / D_{max}
0.166

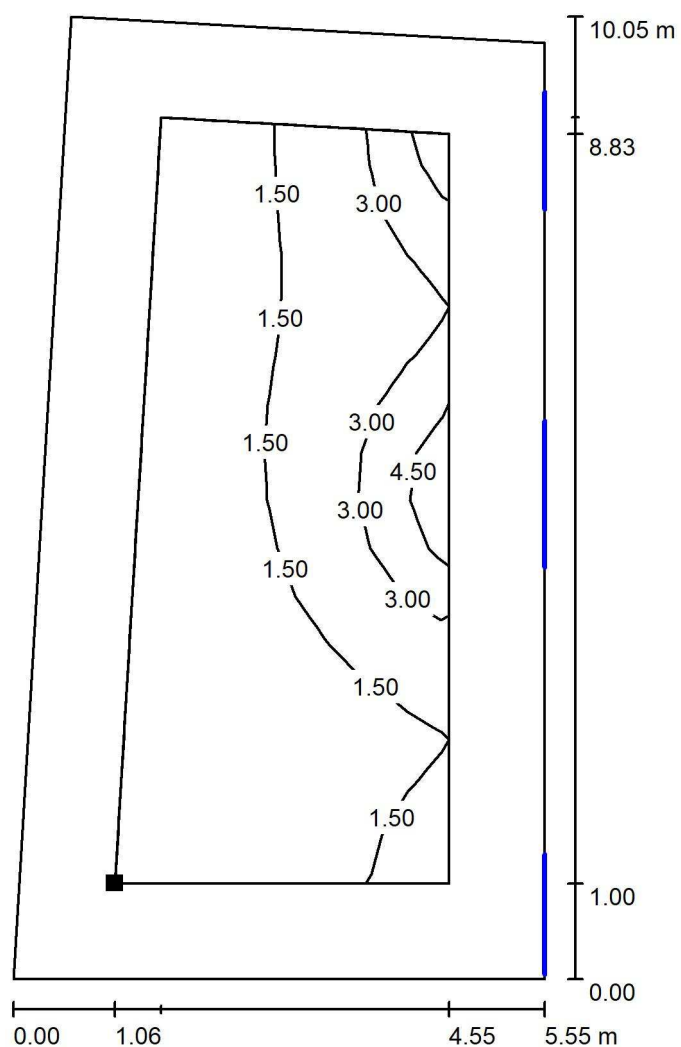
Intenzita horizontálního osvětlení ve volném prostředí E_v : 18864 lx

Amper design, s.r.o.

Ruská 398/43
Ostrava - Vítkovice

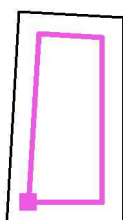
Zpracovatel Vladimír Hochmann
Telefon 602 501 697
Fax
e-mail vhochmann@amperdesign.cz

310 - ZASEDACÍ MÍSTNOST / Světelná scéna 1 / Uživatelská úroveň / Isolinie (D)



Měřítko 1 : 79

Poloha plochy v místnosti:
Pracovní rovina s 1.000 m Okrajová
zóna
Označený bod:
(1.062 m, 1.000 m, 0.850 m)



Rastr: 16 x 8 Body

D_m [%]
1.69

D_{min} [%]
0.55

D_{max} [%]
5.88

D_{min} / D_m
0.323

D_{min} / D_{max}
0.093

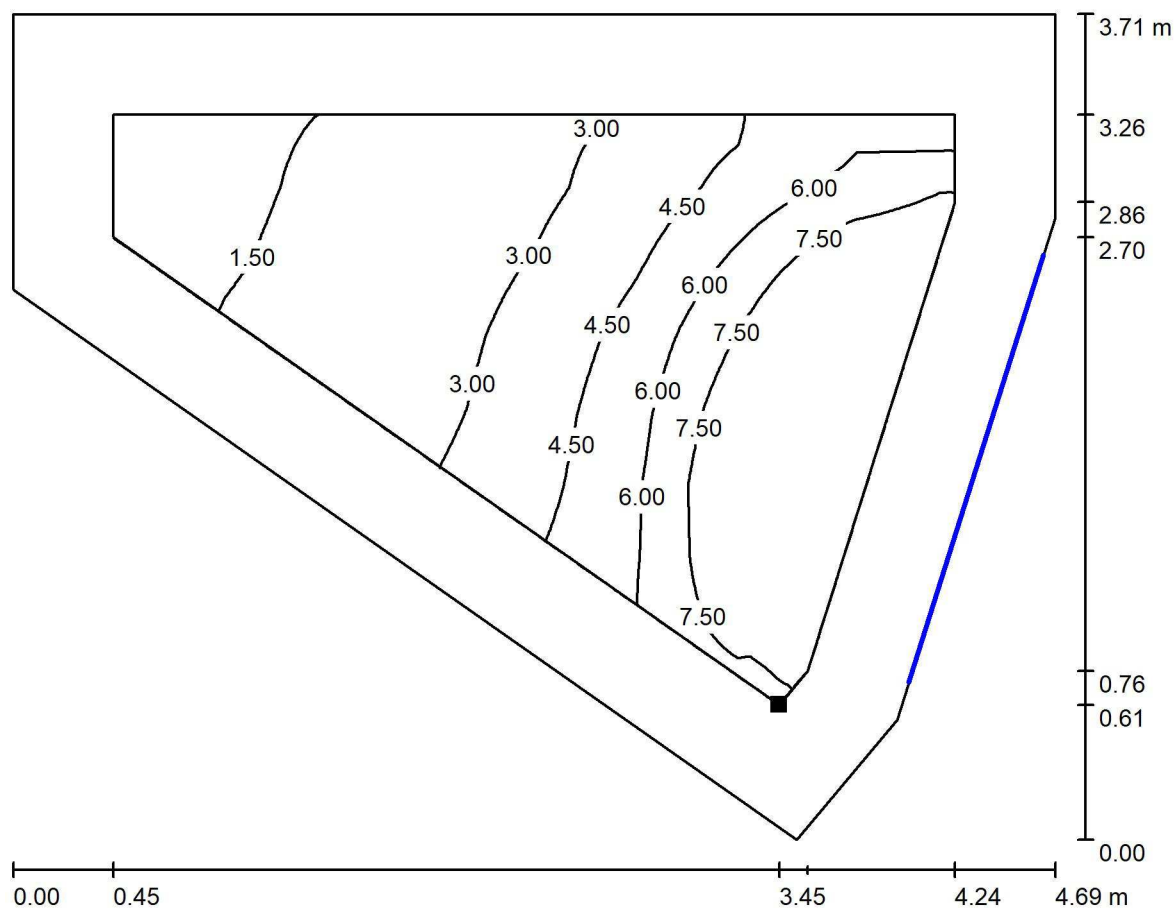
Intenzita horizontálního osvětlení ve volném prostředí E_v : 18864 lx

Amper design, s.r.o.

Ruská 398/43
Ostrava - Vítkovice

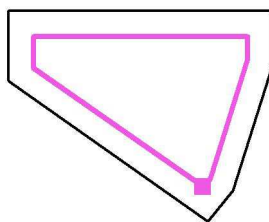
Zpracovatel Vladimír Hochmann
Telefon 602 501 697
Fax
e-mail vhochmann@amperdesign.cz

324A - KANCELÁŘ / Světelná scéna 1 / Uživatelská úroveň / Isolinie (D)



Měřítko 1 : 34

Poloha plochy v místnosti:
Pracovní rovina s 0.450 m Okrajová
zóna
Označený bod:
(3.446 m, 0.605 m, 0.850 m)



Rastr: 128 x 128 Body

D_m [%]
5.09

D_{min} [%]
1.14

D_{max} [%]
16

D_{min} / D_m
0.224

D_{min} / D_{max}
0.073

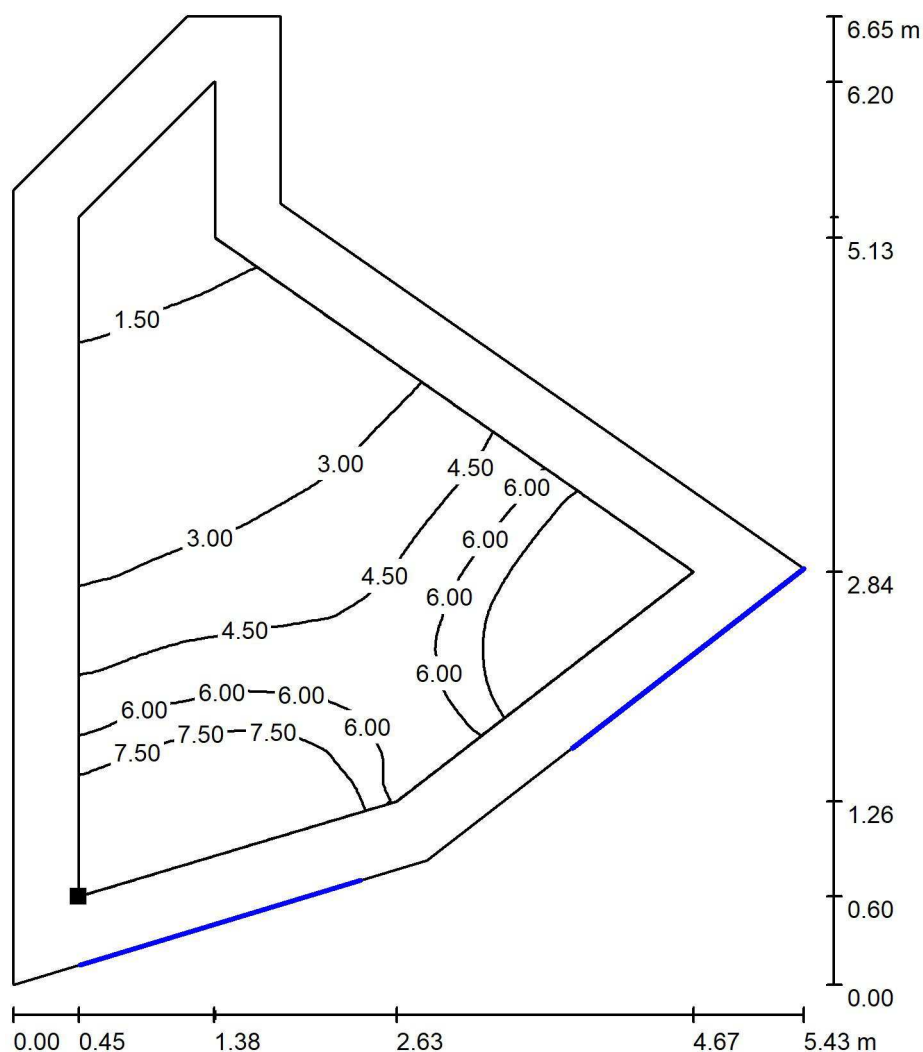
Intenzita horizontálního osvětlení ve volném prostředí E_v : 18864 lx

Amper design, s.r.o.

Ruská 398/43
Ostrava - Vítkovice

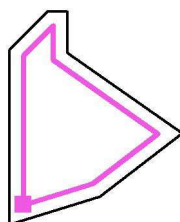
Zpracovatel Vladimír Hochmann
Telefon 602 501 697
Fax
e-mail vhochmann@amperdesign.cz

325 - KANCELÁŘ / Světelná scéna 1 / Uživatelská úroveň / Isolinie (D)



Měřítko 1 : 52

Poloha plochy v místnosti:
Pracovní rovina s 0.450 m Okrajová
zóna
Označený bod:
(0.450 m, 0.605 m, 0.850 m)



Rastr: 128 x 128 Body

D_m [%]
5.08

D_{min} [%]
0.76

D_{max} [%]
16

D_{min} / D_m
0.150

D_{min} / D_{max}
0.049

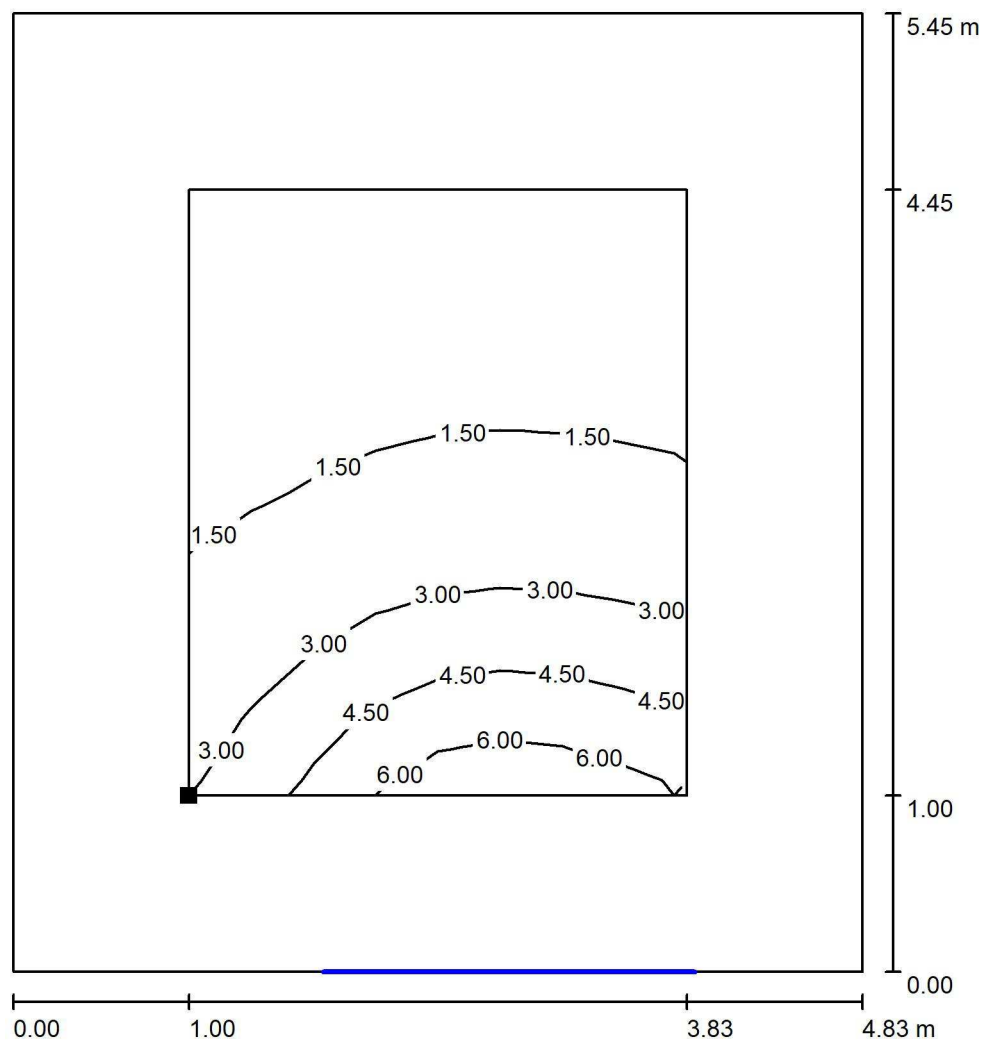
Intenzita horizontálního osvětlení ve volném prostředí E_v : 18864 lx

Amper design, s.r.o.

Ruská 398/43
Ostrava - Vítkovice

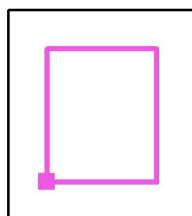
Zpracovatel Vladimír Hochmann
Telefon 602 501 697
Fax
e-mail vhochmann@amperdesign.cz

326 - KANCELÁŘ / Světelná scéna 1 / Uživatelská úroveň / Isolinie (D)



Měřítko 1 : 43

Poloha plochy v místnosti:
Pracovní rovina s 1.000 m Okrajová
zóna
Označený bod:
(1.000 m, 1.000 m, 0.850 m)



Rastr: 8 x 8 Body

D_m [%]
2.28

D_{min} [%]
0.68

D_{max} [%]
7.12

D_{min} / D_m
0.299

D_{min} / D_{max}
0.096

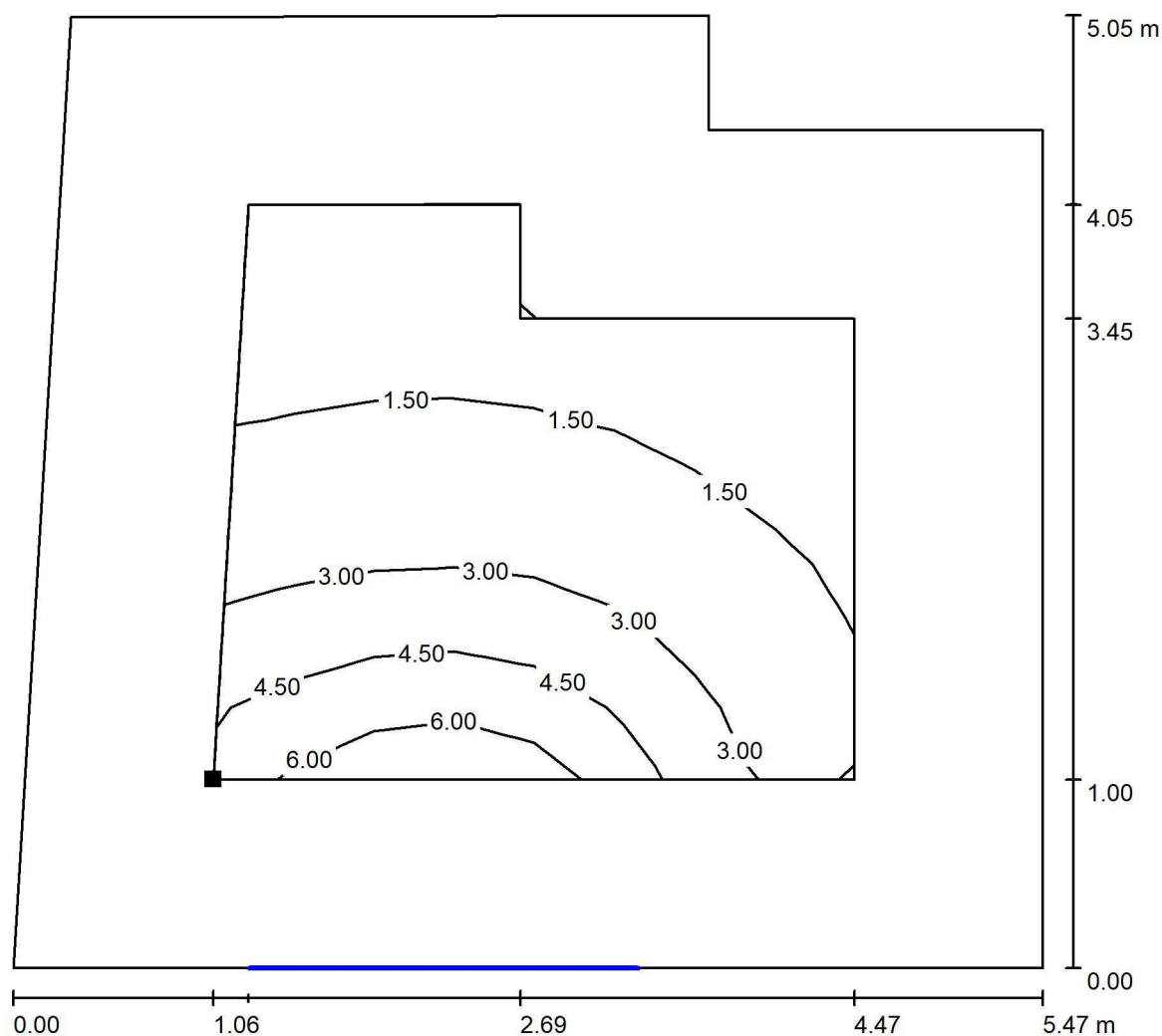
Intenzita horizontálního osvětlení ve volném prostředí E_v : 18864 lx

Amper design, s.r.o.

Ruská 398/43
Ostrava - Vítkovice

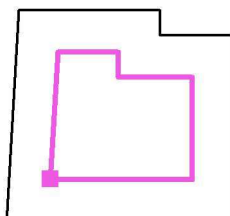
Zpracovatel Vladimír Hochmann
Telefon 602 501 697
Fax
e-mail vhochmann@amperdesign.cz

404 - KANCELÁŘ / Světelná scéna 1 / Uživatelská úroveň / Isolinie (D)



Měřítko 1 : 40

Poloha plochy v místnosti:
Pracovní rovina s 1.000 m Okrajová
zóna
Označený bod:
(1.063 m, 1.000 m, 0.850 m)



Rastr: 8 x 8 Body

 D_m [%]
2.50

 D_{min} [%]
0.85

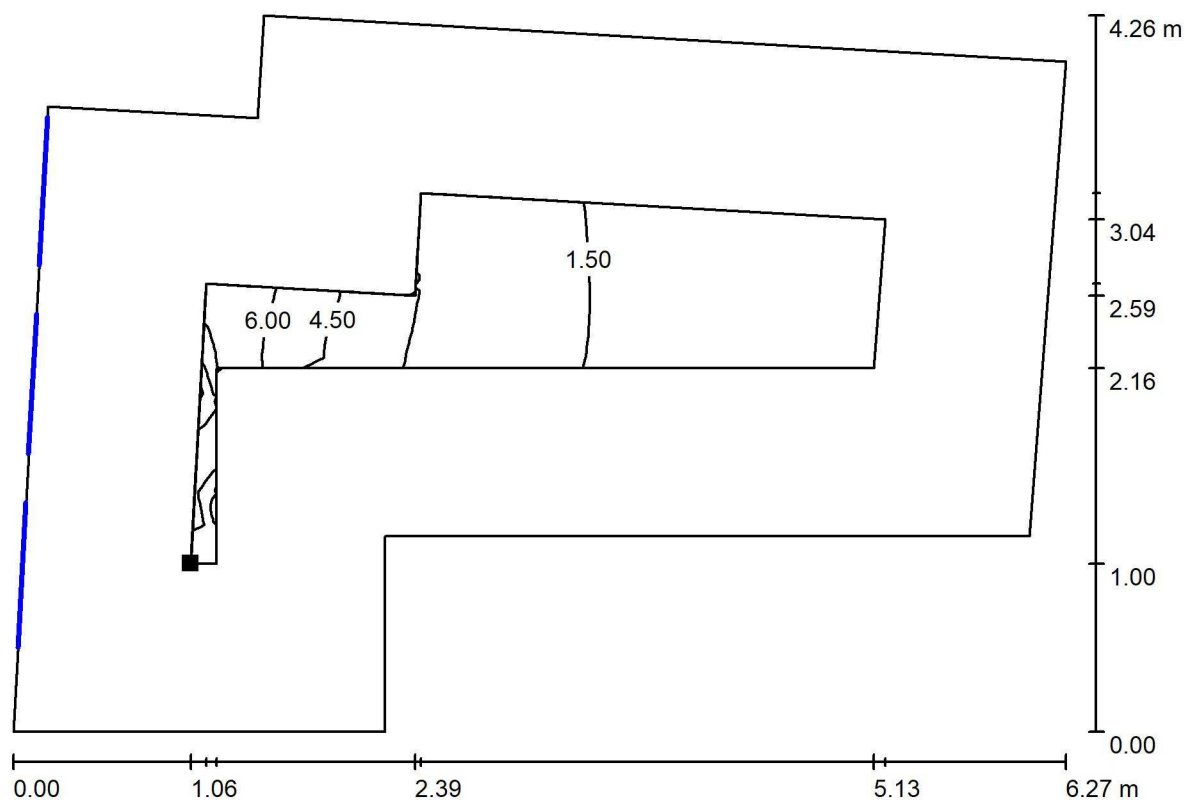
 D_{max} [%]
7.26

 D_{min} / D_m
0.339

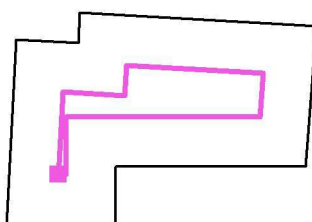
 D_{min} / D_{max}
0.117

Intenzita horizontálního osvětlení ve volném prostředí E_v : 18864 lx

Amper design, s.r.o.

Ruská 398/43
Ostrava - VítkoviceZpracovatel Vladimír Hochmann
Telefon 602 501 697
Fax
e-mail vhochmann@amperdesign.cz**407 - KANCELÁŘ / Světelná scéna 1 / Uživatelská úroveň / Isolinie (D)**

Poloha plochy v místnosti:
Pracovní rovina s 1.000 m Okrajová
zóna
Označený bod:
(1.057 m, 1.000 m, 0.850 m)



Rastr: 32 x 16 Body

 D_m [%]
2.26

 D_{min} [%]
0.74

 D_{max} [%]
8.24

 D_{min} / D_m
0.328

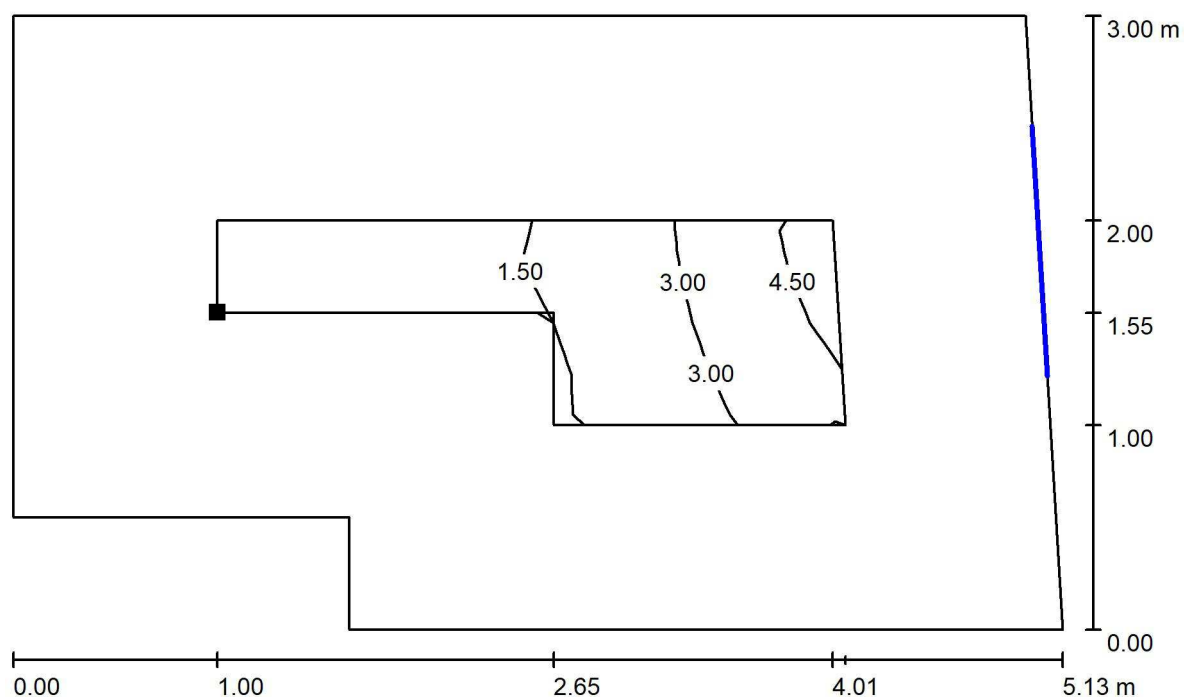
 D_{min} / D_{max}
0.090
Intenzita horizontálního osvětlení ve volném prostředí E_v : 18864 lx

Amper design, s.r.o.

Ruská 398/43
Ostrava - Vítkovice

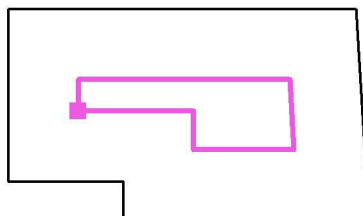
Zpracovatel Vladimír Hochmann
Telefon 602 501 697
Fax
e-mail vhochmann@amperdesign.cz

412 - KANCELÁŘ / Světelná scéna 1 / Uživatelská úroveň / Isolinie (D)



Měřítko 1 : 37

Poloha plochy v místnosti:
Pracovní rovina s 1.000 m Okrajová
zóna
Označený bod:
(1.000 m, 1.548 m, 0.850 m)



Rastr: 8 x 4 Body

D_m [%]
2.34

D_{min} [%]
0.69

D_{max} [%]
5.13

D_{min} / D_m
0.296

D_{min} / D_{max}
0.135

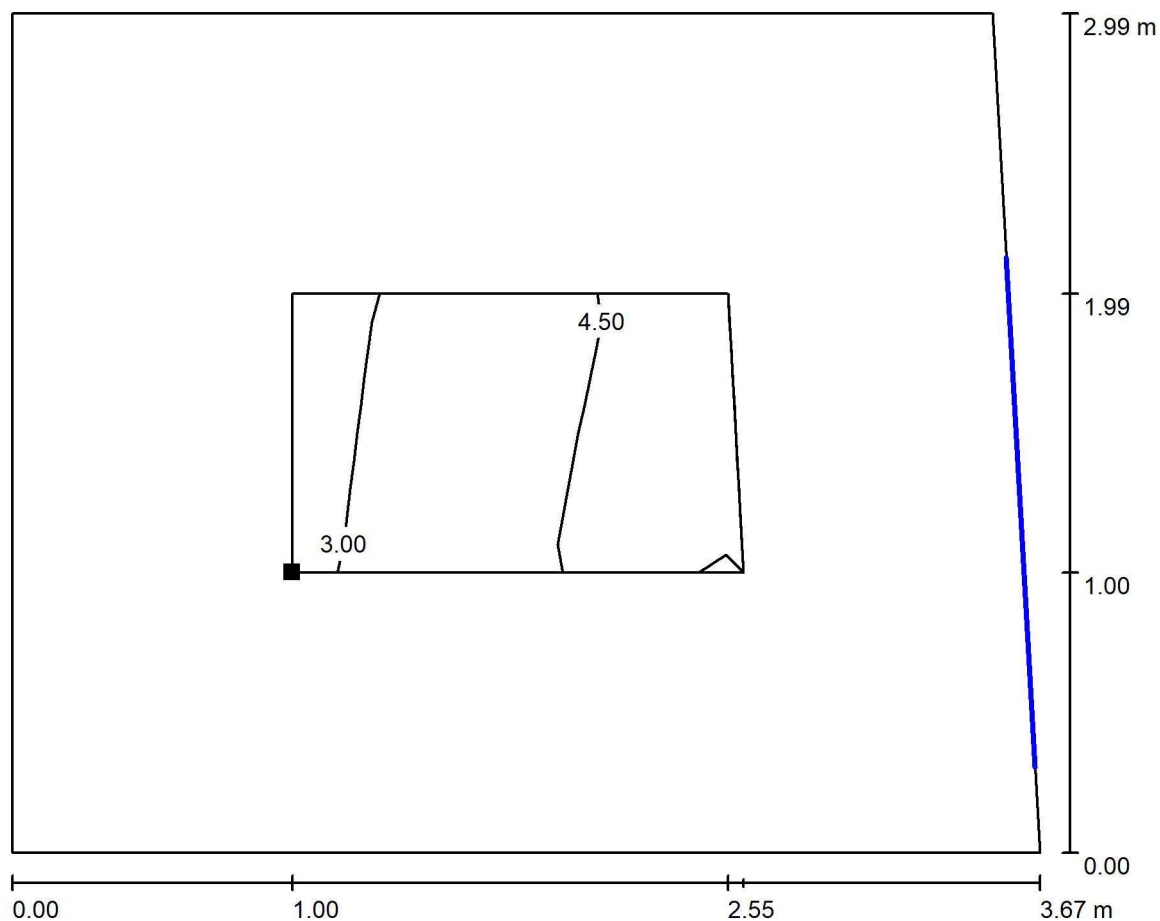
Intenzita horizontálního osvětlení ve volném prostředí E_v : 18864 lx

Amper design, s.r.o.

Ruská 398/43
Ostrava - Vítkovice

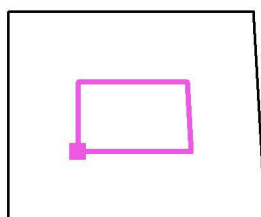
Zpracovatel Vladimír Hochmann
Telefon 602 501 697
Fax
e-mail vhochmann@amperdesign.cz

412A - KANCELÁŘ / Světelná scéna 1 / Uživatelská úroveň / Isolinie (D)



Měřítko 1 : 27

Poloha plochy v místnosti:
Pracovní rovina s 1.000 m Okrajová
zóna
Označený bod:
(1.000 m, 1.000 m, 0.850 m)



Rastr: 2 x 2 Body

D_m [%]
4.09

D_{min} [%]
2.80

D_{max} [%]
5.51

D_{min} / D_m
0.685

D_{min} / D_{max}
0.508

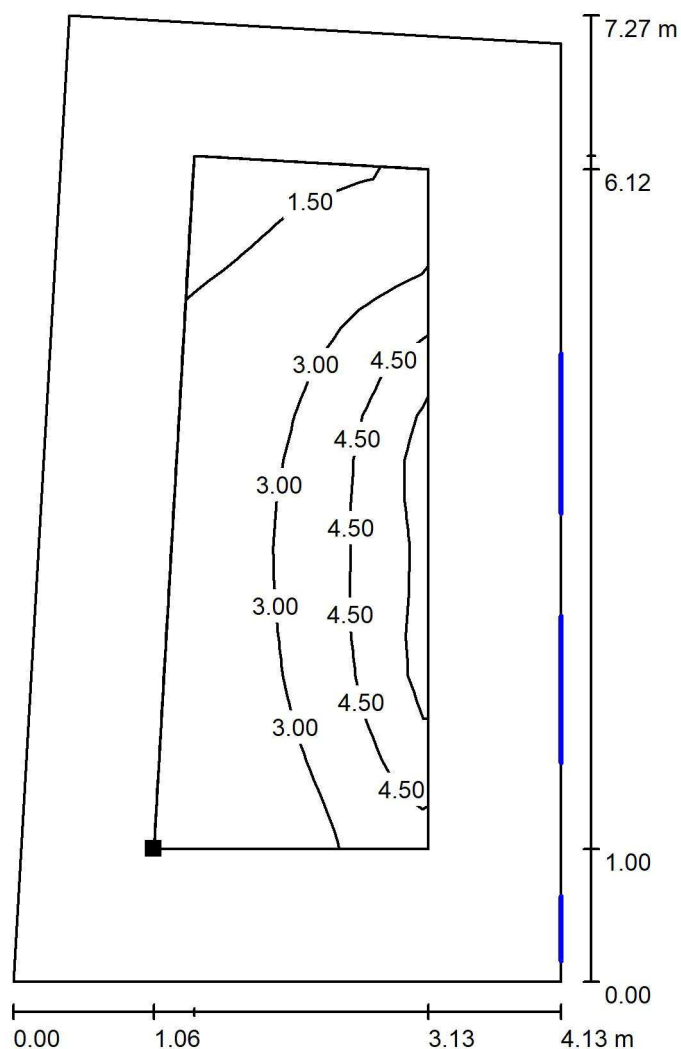
Intenzita horizontálního osvětlení ve volném prostředí E_v : 18864 lx

Amper design, s.r.o.

Ruská 398/43
Ostrava - Vítkovice

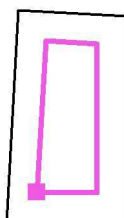
Zpracovatel Vladimír Hochmann
Telefon 602 501 697
Fax
e-mail vhochmann@amperdesign.cz

412B - ZASEDACÍ MÍSTNOST / Světelná scéna 1 / Uživatelská úroveň / Isolinie (D)



Měřítko 1 : 57

Poloha plochy v místnosti:
Pracovní rovina s 1.000 m Okrajová
zóna
Označený bod:
(1.060 m, 1.000 m, 0.850 m)



Rastr: 16 x 8 Body

D_m [%]
3.02

D_{min} [%]
1.10

D_{max} [%]
6.85

D_{min} / D_m
0.364

D_{min} / D_{max}
0.161

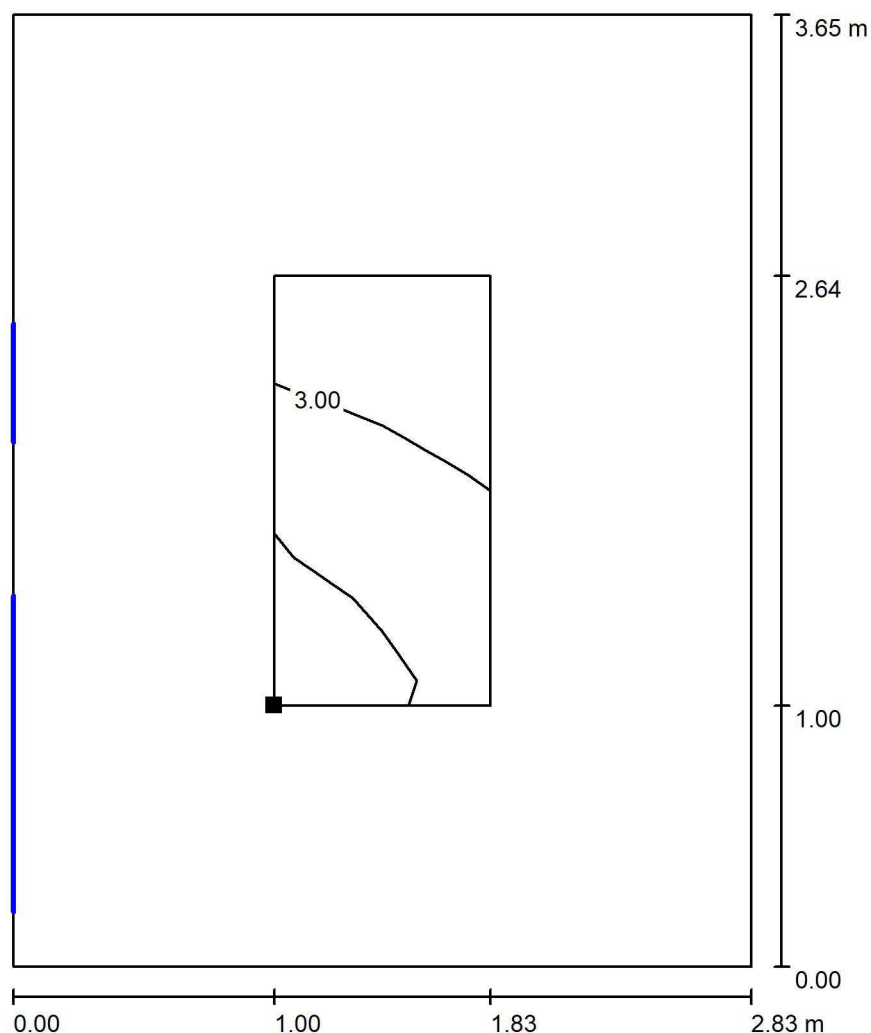
Intenzita horizontálního osvětlení ve volném prostředí E_v : 12468 lx

Amper design, s.r.o.

Ruská 398/43
Ostrava - Vítkovice

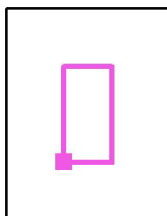
Zpracovatel Vladimír Hochmann
Telefon 602 501 697
Fax
e-mail vhochmann@amperdesign.cz

417A - KANCELÁŘ / Světelná scéna 1 / Uživatelská úroveň / Isolinie (D)



Měřítko 1 : 29

Poloha plochy v místnosti:
Pracovní rovina s 1.000 m Okrajová
zóna
Označený bod:
(1.000 m, 1.000 m, 0.850 m)



Rastr: 4 x 2 Body

D_m [%]
3.49

D_{min} [%]
2.06

D_{max} [%]
5.69

D_{min} / D_m
0.591

D_{min} / D_{max}
0.363

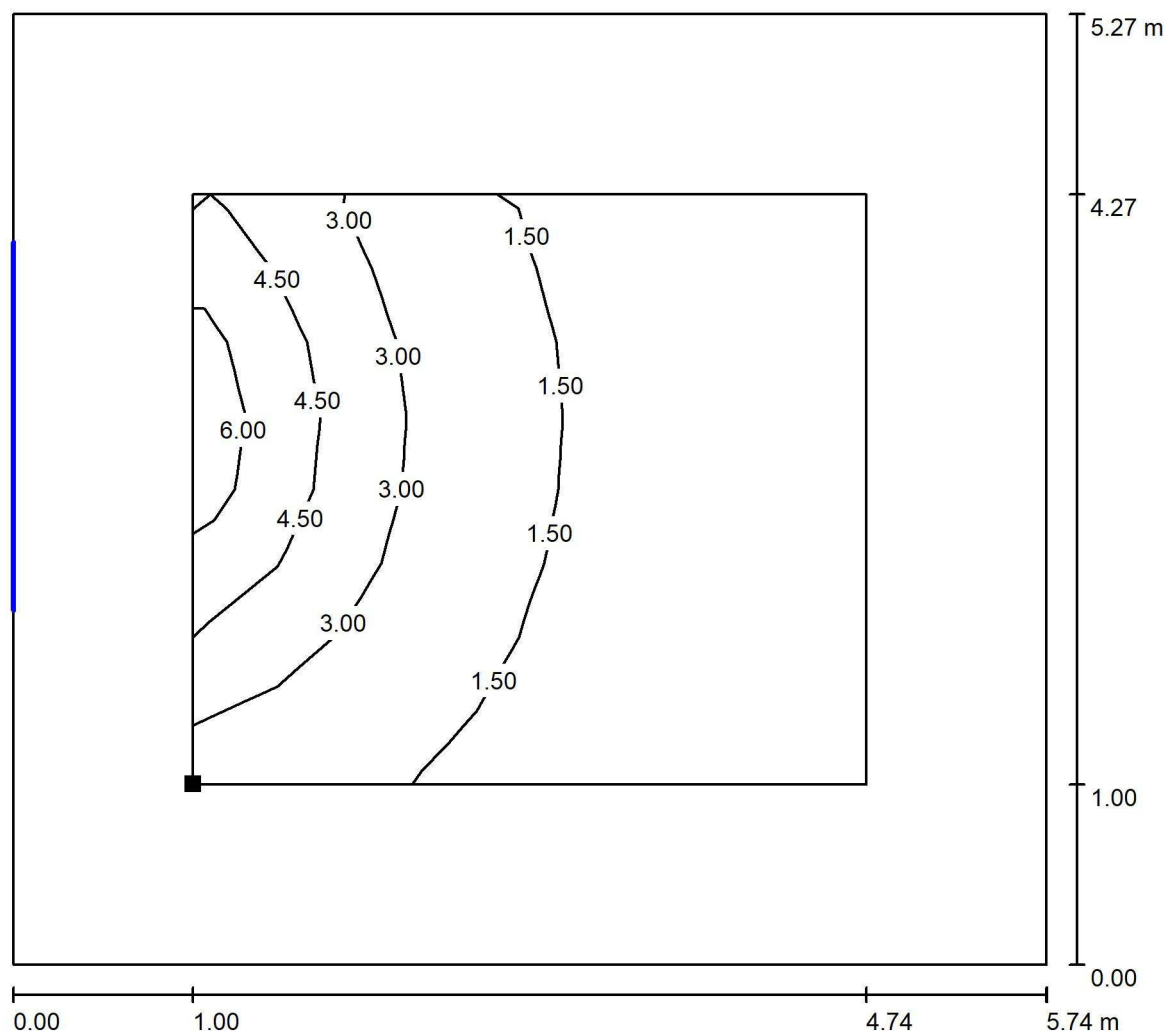
Intenzita horizontálního osvětlení ve volném prostředí E_v : 18864 lx

Amper design, s.r.o.

Ruská 398/43
Ostrava - Vítkovice

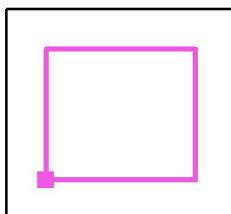
Zpracovatel Vladimír Hochmann
Telefon 602 501 697
Fax
e-mail vhochmann@amperdesign.cz

510 - KANCELÁŘ / Světelná scéna 1 / Uživatelská úroveň / Isolinie (D)



Měřítko 1 : 42

Poloha plochy v místnosti:
Pracovní rovina s 1.000 m Okrajová
zóna
Označený bod:
(1.000 m, 1.000 m, 0.850 m)



Rastr: 8 x 8 Body

D_m [%]
2.05

D_{min} [%]
0.61

D_{max} [%]
7.00

D_{min} / D_m
0.299

D_{min} / D_{max}
0.088

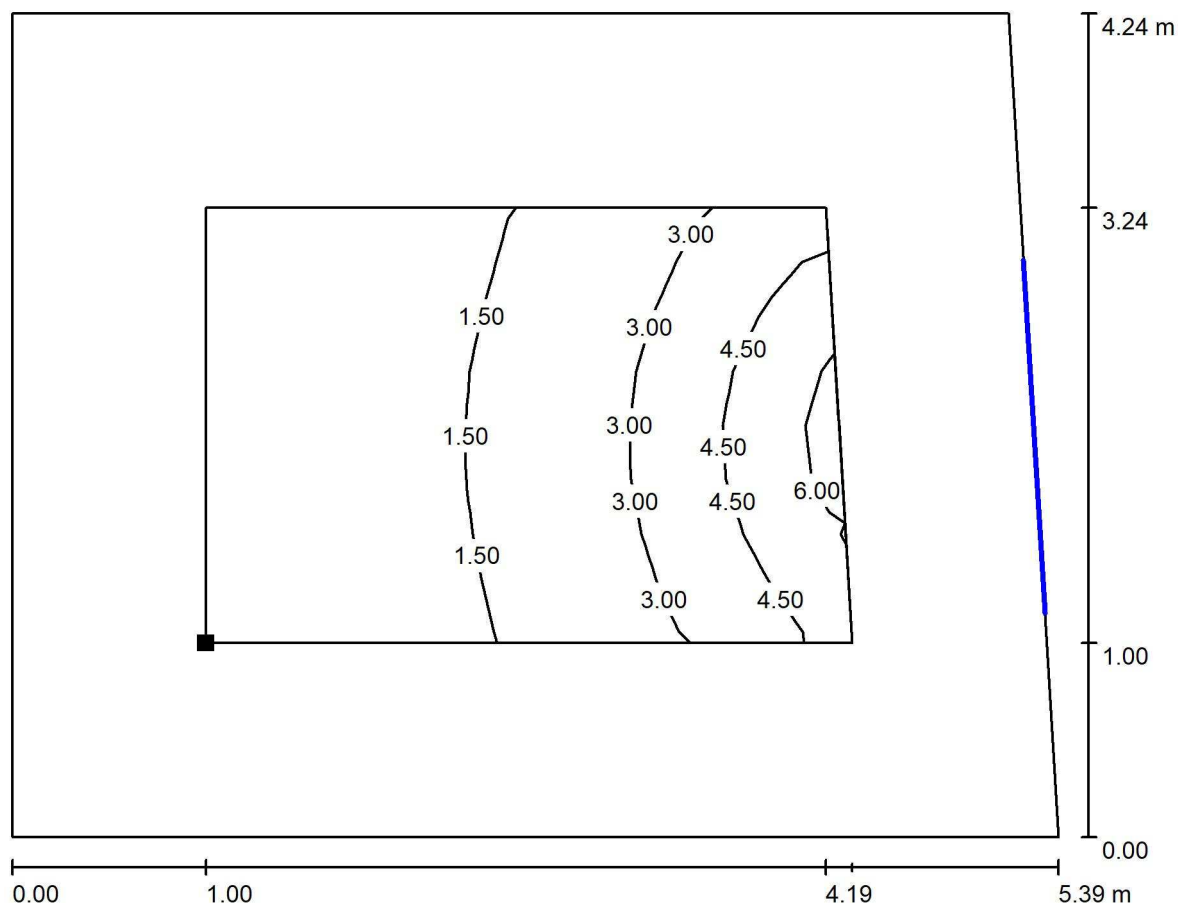
Intenzita horizontálního osvětlení ve volném prostředí E_v : 18864 lx

Amper design, s.r.o.

Ruská 398/43
Ostrava - Vítkovice

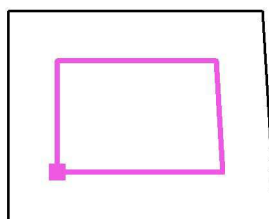
Zpracovatel Vladimír Hochmann
Telefon 602 501 697
Fax
e-mail vhochmann@amperdesign.cz

513 - KANCELÁŘ / Světelná scéna 1 / Uživatelská úroveň / Isolinie (D)



Měřítko 1 : 39

Poloha plochy v místnosti:
Pracovní rovina s 1.000 m Okrajová
zóna
Označený bod:
(1.000 m, 1.000 m, 0.850 m)



Rastr: 8 x 8 Body

D_m [%]
2.37

D_{min} [%]
0.72

D_{max} [%]
6.80

D_{min} / D_m
0.303

D_{min} / D_{max}
0.105

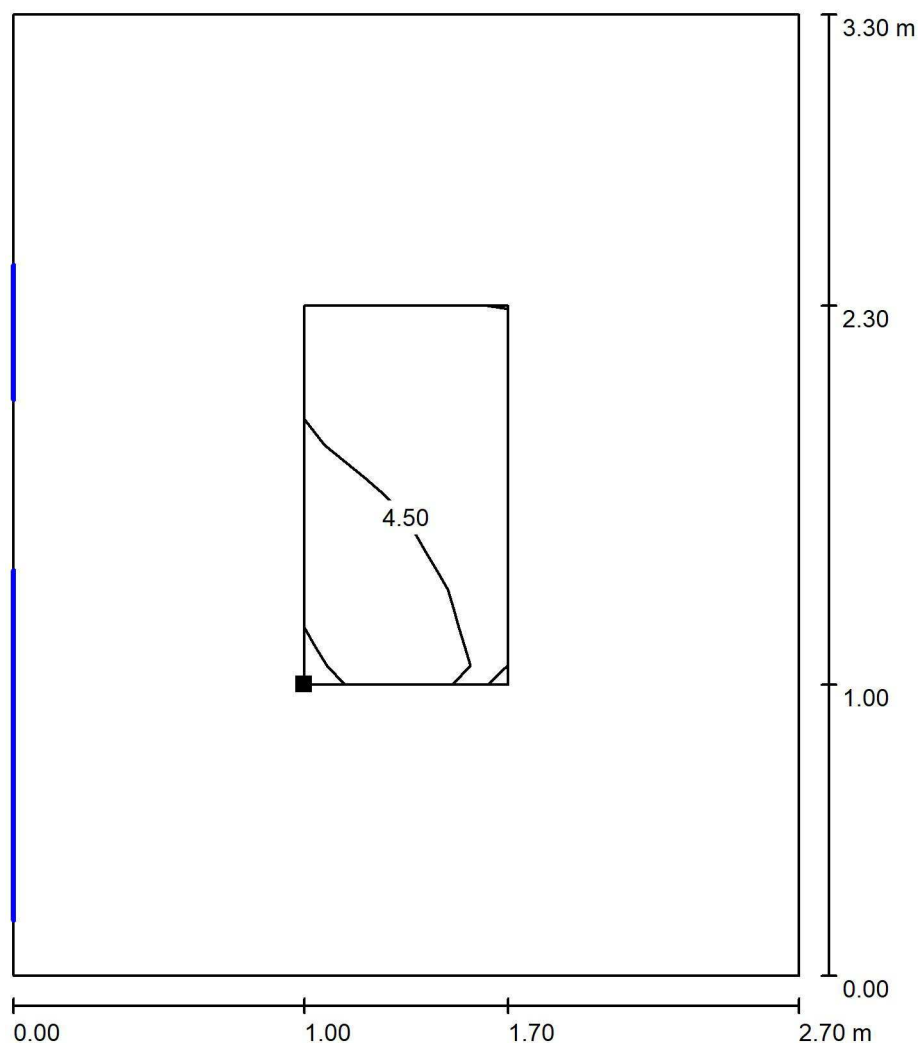
Intenzita horizontálního osvětlení ve volném prostředí E_v : 18864 lx

Amper design, s.r.o.

Ruská 398/43
Ostrava - Vítkovice

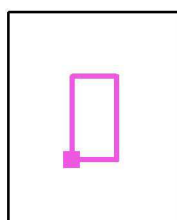
Zpracovatel Vladimír Hochmann
Telefon 602 501 697
Fax
e-mail vhochmann@amperdesign.cz

521 - KANCELÁŘ / Světelná scéna 1 / Uživatelská úroveň / Isolinie (D)



Měřítko 1 : 26

Poloha plochy v místnosti:
Pracovní rovina s 1.000 m Okrajová
zóna
Označený bod:
(1.000 m, 1.000 m, 0.850 m)



Rastr: 4 x 2 Body

D_m [%]
4.36

D_{min} [%]
3.21

D_{max} [%]
6.06

D_{min} / D_m
0.736

D_{min} / D_{max}
0.530

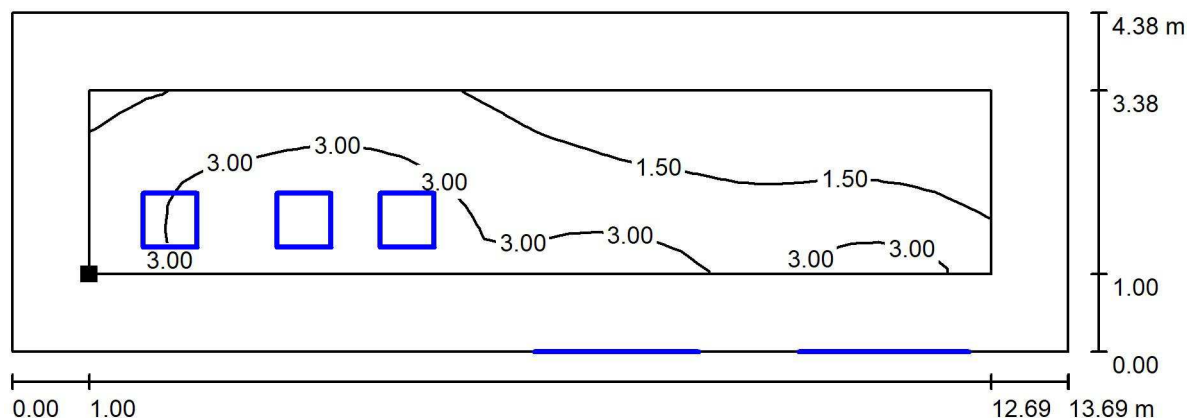
Intenzita horizontálního osvětlení ve volném prostředí E_v : 18864 lx

Amper design, s.r.o.

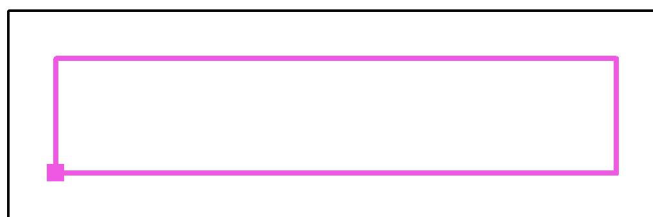
Ruská 398/43
Ostrava - Vítkovice

Zpracovatel Vladimír Hochmann
Telefon 602 501 697
Fax
e-mail vhochmann@amperdesign.cz

602 - KANCELÁŘ / Světelná scéna 1 / Uživatelská úroveň / Isolinie (D)



Poloha plochy v místnosti:
Pracovní rovina s 1.000 m Okrajová
zóna
Označený bod:
(1.000 m, 1.000 m, 0.850 m)



Měřítko 1 : 98

Rastr: 32 x 8 Body

D_m [%]
2.30

D_{min} [%]
0.63

D_{max} [%]
4.36

D_{min} / D_m
0.276

D_{min} / D_{max}
0.145

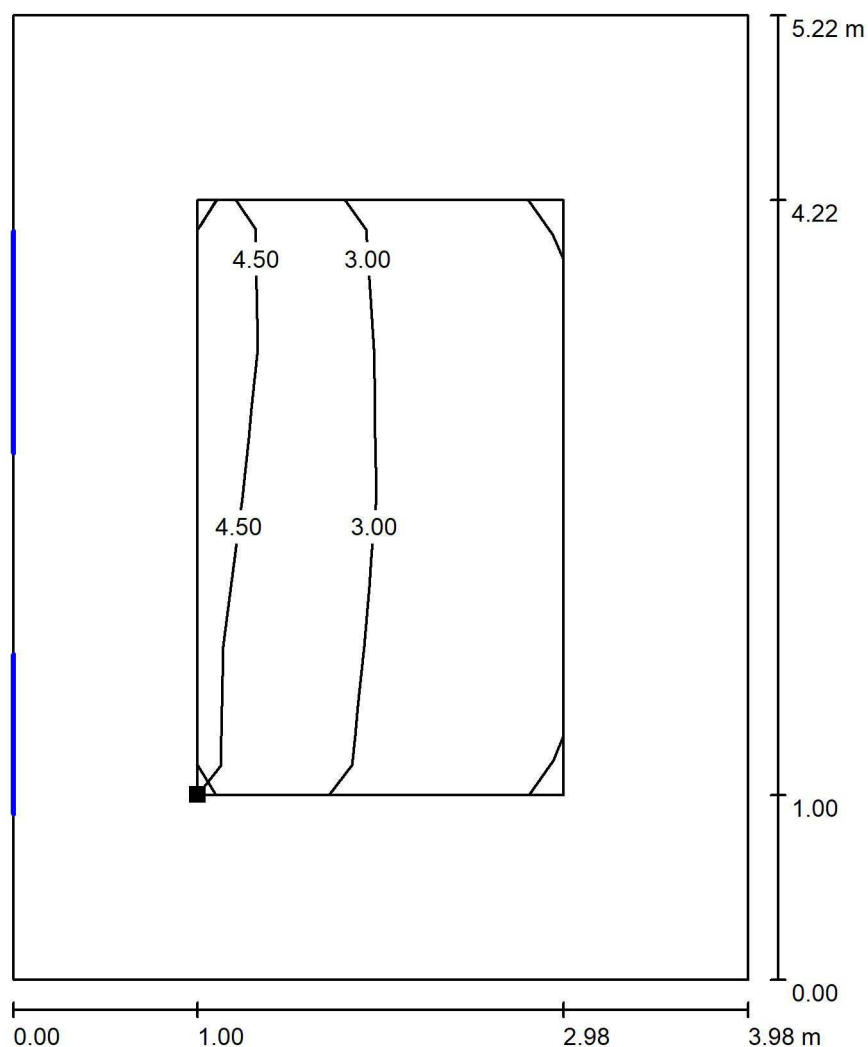
Intenzita horizontálního osvětlení ve volném prostředí E_v : 18864 lx

Amper design, s.r.o.

Ruská 398/43
Ostrava - Vítkovice

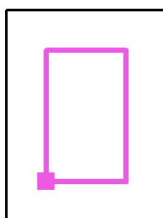
Zpracovatel Vladimír Hochmann
Telefon 602 501 697
Fax
e-mail vhochmann@amperdesign.cz

605 - KANCELÁŘ / Světelná scéna 1 / Uživatelská úroveň / Isolinie (D)



Měřítko 1 : 41

Poloha plochy v místnosti:
Pracovní rovina s 1.000 m Okrajová
zóna
Označený bod:
(1.000 m, 1.000 m, 0.850 m)



Rastr: 4 x 4 Body

D_m [%]
3.01

D_{min} [%]
1.61

D_{max} [%]
5.34

D_{min} / D_m
0.535

D_{min} / D_{max}
0.302

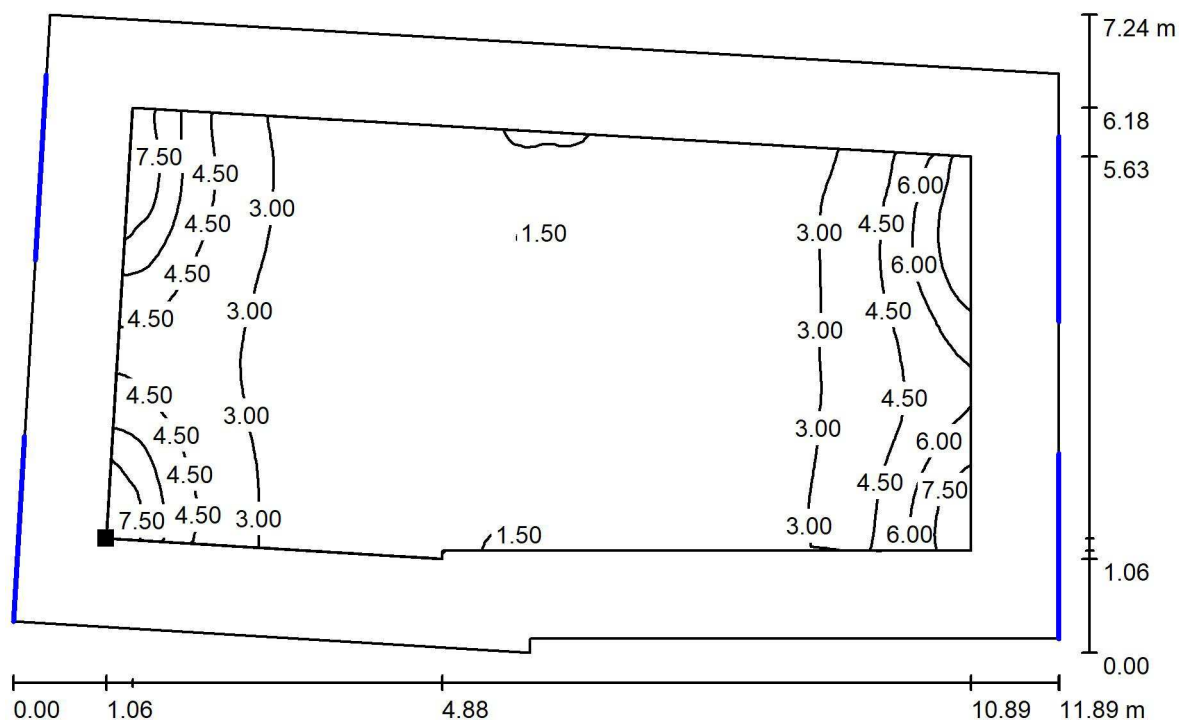
Intenzita horizontálního osvětlení ve volném prostředí E_v : 18864 lx

Amper design, s.r.o.

Ruská 398/43
Ostrava - Vítkovice

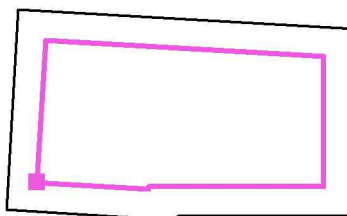
Zpracovatel Vladimír Hochmann
Telefon 602 501 697
Fax
e-mail vhochmann@amperdesign.cz

608 - KANCELÁŘ / Světelná scéna 1 / Uživatelská úroveň / Isolinie (D)



Měřítko 1 : 86

Poloha plochy v místnosti:
Pracovní rovina s 1.000 m Okrajová
zóna
Označený bod:
(1.059 m, 1.296 m, 0.850 m)



Rastr: 128 x 64 Body

D_m [%]
2.94

D_{min} [%]
1.46

D_{max} [%]
9.84

D_{min} / D_m
0.496

D_{min} / D_{max}
0.148

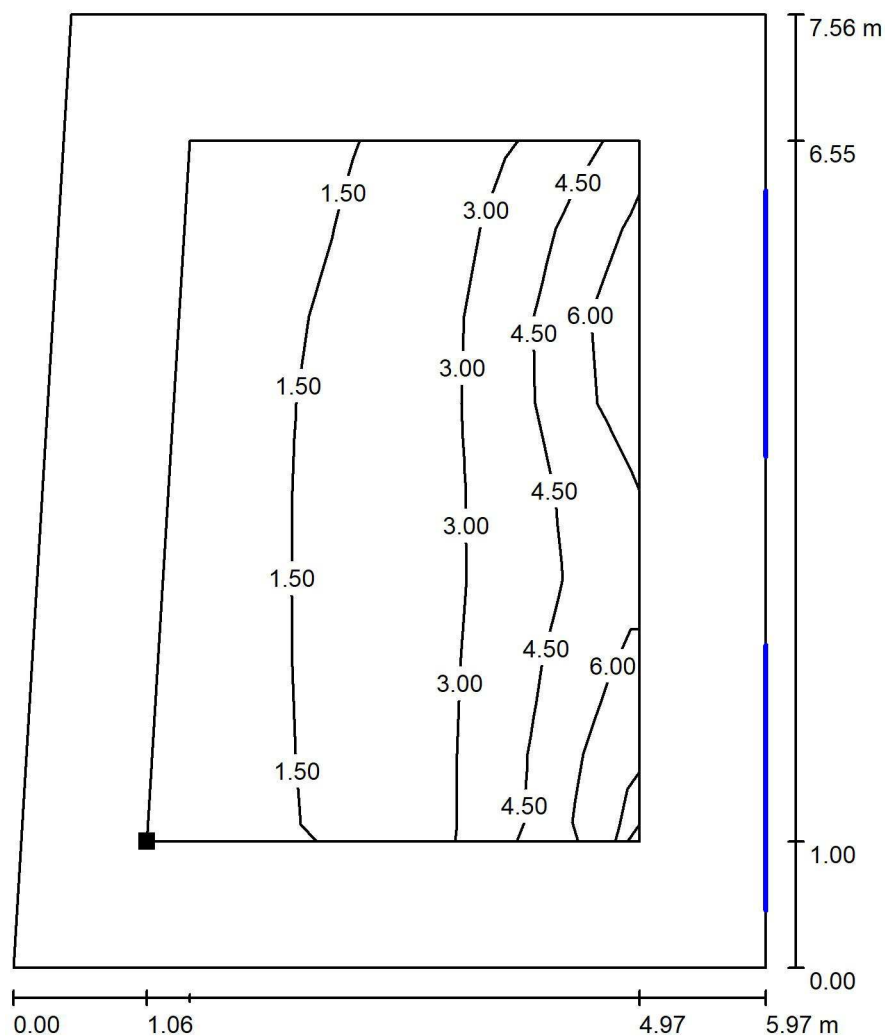
Intenzita horizontálního osvětlení ve volném prostředí E_v : 18864 lx

Amper design, s.r.o.

Ruská 398/43
Ostrava - Vítkovice

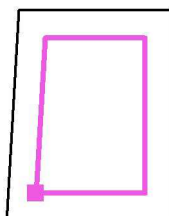
Zpracovatel Vladimír Hochmann
Telefon 602 501 697
Fax
e-mail vhochmann@amperdesign.cz

609 - KANCELÁŘ / Světelná scéna 1 / Uživatelská úroveň / Isolinie (D)



Měřítko 1 : 60

Poloha plochy v místnosti:
Pracovní rovina s 1.000 m Okrajová
zóna
Označený bod:
(1.062 m, 1.000 m, 0.850 m)



Rastr: 8 x 8 Body

D_m [%]
2.78

D_{min} [%]
1.05

D_{max} [%]
7.62

D_{min} / D_m
0.376

D_{min} / D_{max}
0.137

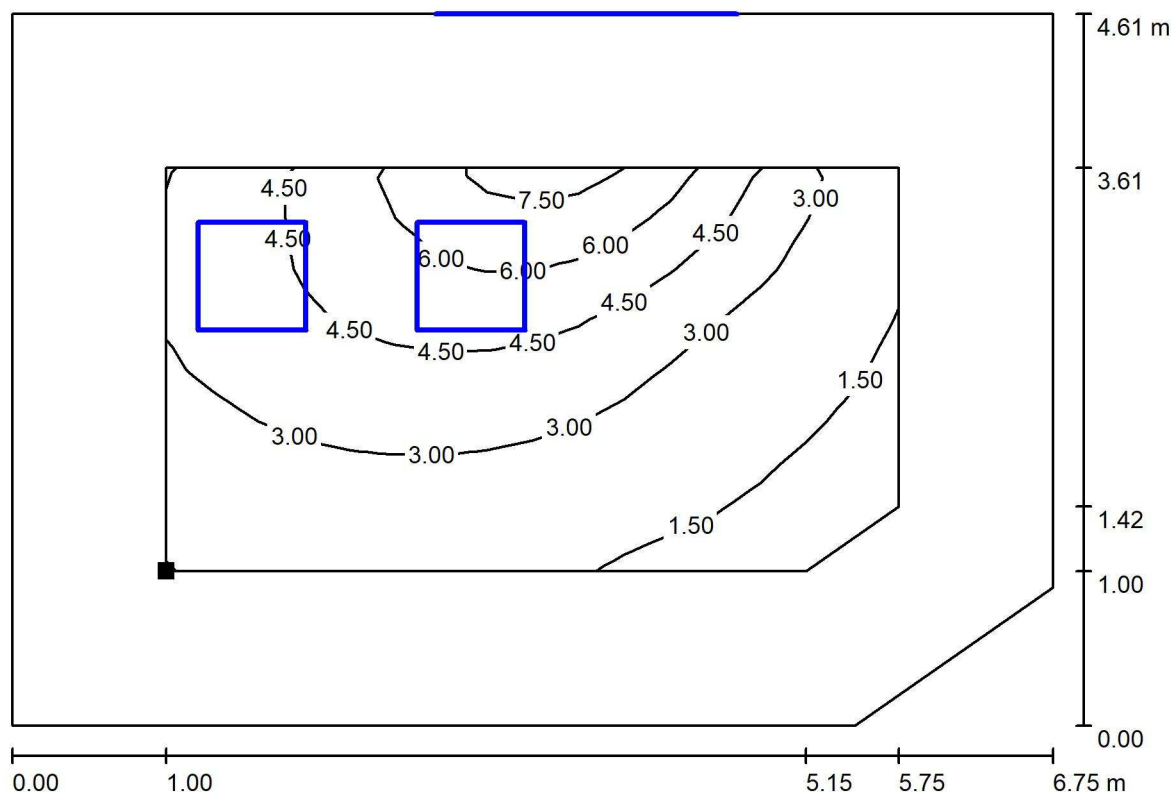
Intenzita horizontálního osvětlení ve volném prostředí E_v : 18864 lx

Amper design, s.r.o.

Ruská 398/43
Ostrava - Vítkovice

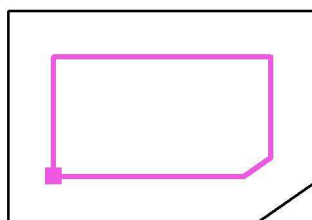
Zpracovatel Vladimír Hochmann
Telefon 602 501 697
Fax
e-mail vhochmann@amperdesign.cz

613 - KANCELÁŘ / Světelná scéna 1 / Uživatelská úroveň / Isolinie (D)



Měřítko 1 : 49

Poloha plochy v místnosti:
Pracovní rovina s 1.000 m Okrajová
zóna
Označený bod:
(1.000 m, 1.000 m, 0.850 m)



Rastr: 16 x 8 Body

D_m [%]
3.34

D_{min} [%]
0.96

D_{max} [%]
8.13

D_{min} / D_m
0.288

D_{min} / D_{max}
0.118

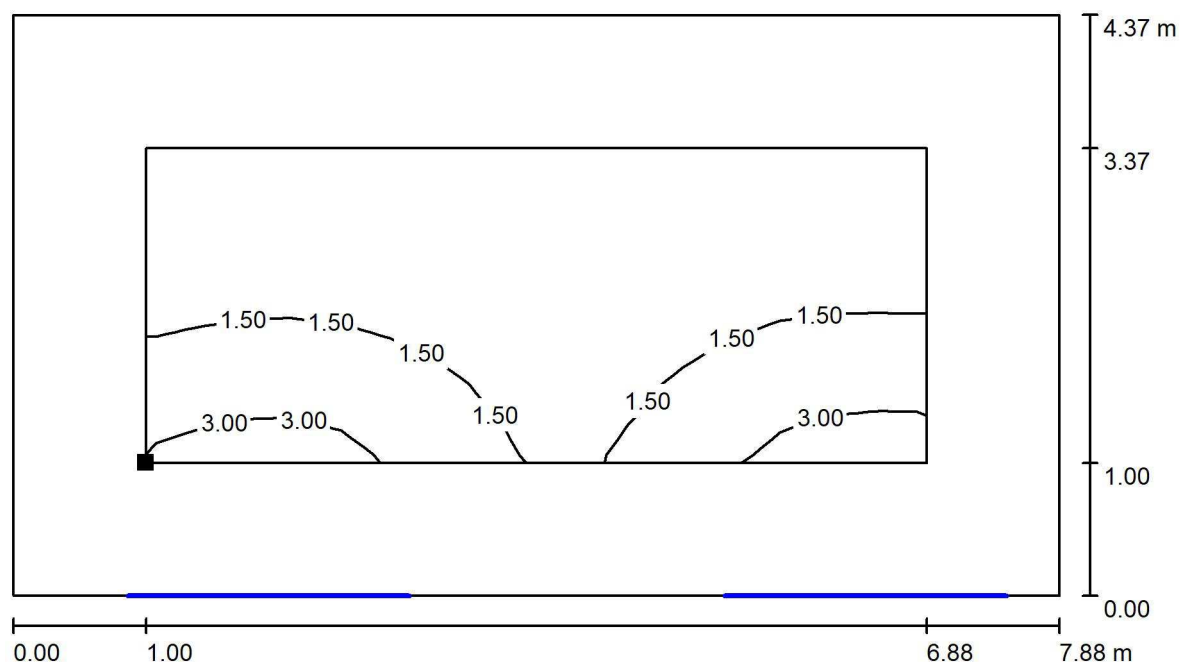
Intenzita horizontálního osvětlení ve volném prostředí E_v : 18864 lx

Amper design, s.r.o.

Ruská 398/43
Ostrava - Vítkovice

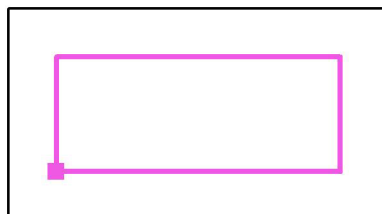
Zpracovatel Vladimír Hochmann
Telefon 602 501 697
Fax
e-mail vhochmann@amperdesign.cz

617 - ZASEDACÍ MÍSTNOST / Světelná scéna 1 / Uživatelská úroveň / Isolinie (D)



Měřítko 1 : 57

Poloha plochy v místnosti:
Pracovní rovina s 1.000 m Okrajová
zóna
Označený bod:
(1.000 m, 1.000 m, 0.850 m)



Rastr: 16 x 8 Body

D_m [%]
1.41

D_{min} [%]
0.60

D_{max} [%]
3.97

D_{min} / D_m
0.422

D_{min} / D_{max}
0.150

Intenzita horizontálního osvětlení ve volném prostředí E_v : 18864 lx